

Tu municipio en cifras



ISSN 2518-2153
Diciembre 2019

Municipio: San Ignacio de Sabaneta

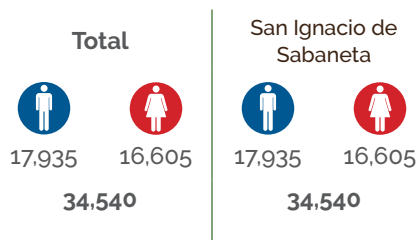
Región	Cibao Noroeste
Provincia	Santiago Rodríguez
Superficie	801.4 hab/Km ²
Densidad de la población	43 hab/Km ²
Ley de creación	Ley 4803c del 09-09-1907



San Ignacio de Sabaneta

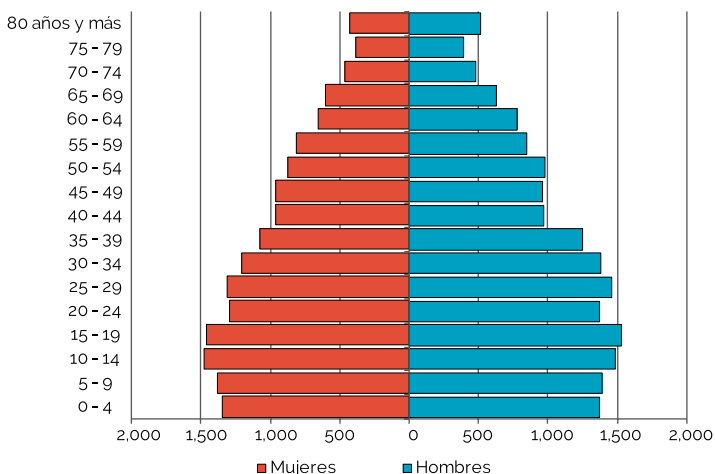
Demografía

Población del municipio por sexo, según distritos municipales, año 2010



Fuente: IX Censo Nacional de Población y Vivienda 2010, ONE.

Pirámide estimada y proyectada de la población, municipio San Ignacio de Sabaneta, 2019



Fuente: Estimaciones y Proyecciones Nacionales de Población 2019, ONE.

Clima



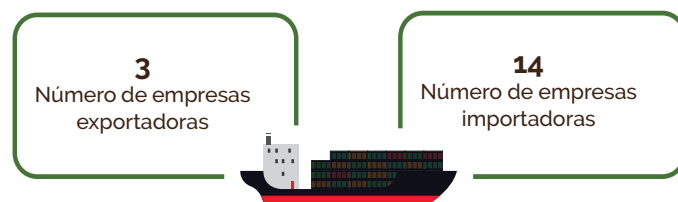
Fuente: Datos de temperatura y precipitaciones, Oficina Nacional de Meteorología, 2018.

Indicadores censales año 2010



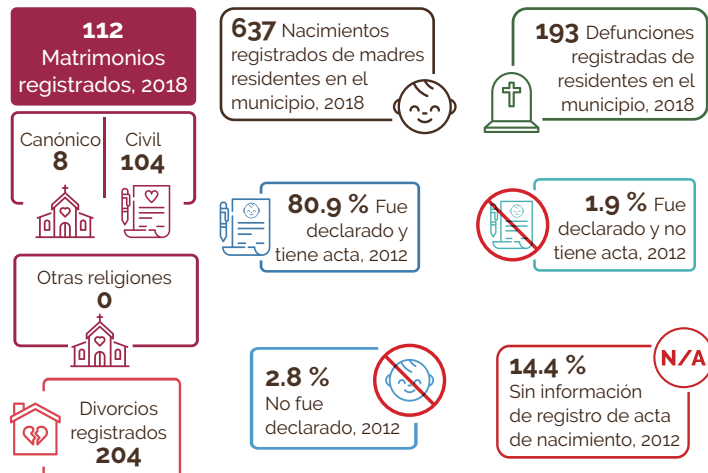
Fuente: IX Censo Nacional de Población y Vivienda 2010, ONE.

Comercio exterior



Fuentes: Perfil de Empresas Exportadoras e Importadoras de la República Dominicana 2015-2017, ONE. Directorio de Empresas y Establecimientos 2016 y 2017, ONE.

Estadísticas vitales



Fuentes: Estadísticas Vitales 2018, ONE. Base de datos SIUBEN ESH-2012, certificada septiembre 2018, SIUBEN.

Calidad y condiciones de vida

Indicadores de condiciones de vida, año 2010



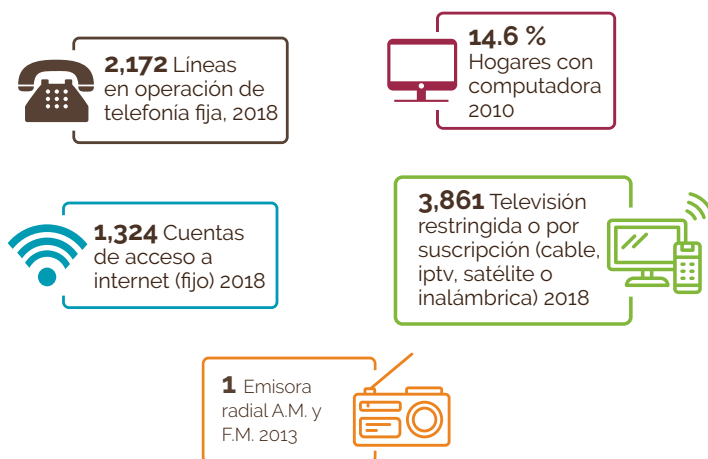
Déficit habitacional (viviendas)



Fuente: IX Censo Nacional de Población y Vivienda 2010, ONE.

Tecnología y medios de comunicación

Indicadores tecnológicos



Fuentes: IX Censo Nacional de Población y Vivienda 2010, ONE. Listado de Emisoras A.M. y F.M. (2013) e Indicadores Estadísticos Semestrales 2018, del Instituto Dominicano de las Telecomunicaciones (INDOTEL).

Economía y empleo

Indicadores económicos

Indicadores	Total
Cantidad de parceleros/as de los asentamientos campesinos, 2015	0
Superficie de las parcelas de asentamientos campesinos, en tarea, 2015	0
Cantidad de concesiones de explotación minera, febrero 2015	0
Cantidad de empleados/as de empresas de zonas francas y zonas francas especiales, 2014	0
Índice de feminización de la plantilla zona franca 2014*	0.00
Cantidad de hoteles, 2018	7
Cantidad de habitaciones en los hoteles, 2018	66
Cantidad de colmado, 2014-2015	200

Fuentes: Relación de Establecimientos de Alojamiento Hoteleros, Ministerio de Turismo. Boletín Estadístico de Zonas Francas, Consejo Nacional de Zonas Francas y Exportación. Relación de Asentamientos Campesinos, Instituto Agrario Dominicano. Registro Nacional de Establecimientos (RNE) 2014-2015, ONE.

Estructura del mercado laboral por sexo, año 2010

Indicadores	Total	Sexo	
		Hombres	Mujeres
Población en edad de trabajar (PET)	28,709	14,999	13,710
Población económicamente activa (PEA)	10,566	7,535	3,031
Población ocupada	9,496	6,666	2,830
Población desocupada	1,071	870	201
Población inactiva	17,790	7,284	10,506
Tasa global de participación	36.8%	50.2%	22.1%
Tasa de ocupación	33.1%	44.4%	20.6%
Tasa de desempleo	10.1%	11.5%	6.6%

Fuente: IX Censo Nacional de Población y Vivienda 2010, ONE.

Empleadores formales

Empleo generado según principal actividad económica del municipio

Actividad	Total establecimientos	Total empleados
Comercio al por mayor y al por menor; reparación de vehículos automotores y motocicletas	60	427
Actividades artísticas, de entretenimiento y recreativas	59	285
Industrias manufactureras	16	2,375
Actividades financieras y de seguros	15	669
Demás actividades	63	658

Fuente: Directorio de Empresas y Establecimientos (DEE) 2017, ONE.

Rango de empleo

Número de establecimientos, según rango de empleos, 2017

Rango	Total establecimientos
De 1 a 9	115
De 10 a 29	23
De 30 a 49	3
De 50 a 99	5
De 100 a 249	4
250 o más	1
En blanco*	62

Fuente: Directorio de Empresas y Establecimientos, (DEE) 2017, ONE.

Nota (*): En blanco hace referencia a aquellas empresas que no especificaron su rango de empleo.

Cantidad de establecimientos, según su condición, 2017



Fuente: Registro Nacional de Establecimientos (RNE) 2017, ONE.

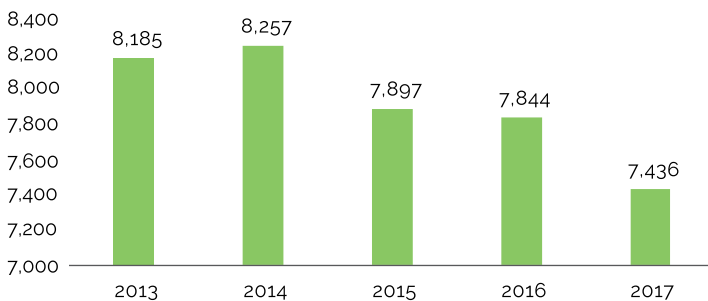
Educación

Indicadores educativos



Fuentes: IX Censo Nacional de Población y Vivienda 2010, ONE. Listado de Planta Física año lectivo 2017-2018, Ministerio de Educación (MINERD).

Evolución estudiantil: Número de estudiantes matriculados por año (2013-2017)



Fuente: Anuario de Estadísticas Educativas. Ministerio de Educación.

Población de 5 años y más por sexo, según el nivel de instrucción alcanzado o terminado. año 2010

Nivel de instrucción alcanzado	Total	Sexo	
		Hombres	Mujeres
Total	31,717	16,522	15,195
Nunca asistió a la escuela	3,613	2,008	1,605
Pre-primaria	1,972	1,070	902
Primaria o Básica	15,149	8,219	6,930
Secundaria o Media	7,016	3,643	3,373
Universitaria o Superior	3,967	1,582	2,385

Fuente: IX Censo Nacional de Población y Vivienda 2010, ONE.

Estudiantes matriculados por sector, según el nivel año 2017-2018

Nivel	Total	Sector		
		Público	Privado	Semioficial
Total	7,436	6,148	692	596
Inicial	807	433	269	105
Básica	3,476	3,042	164	270
Media	2,957	2,530	209	218
Educ. de Adultos	196	143	50	3

Fuente: Anuario de Estadísticas Educativas. Año Lectivo 2017-2018. Ministerio de Educación. (-): No hay estudiantes matriculados.

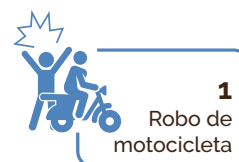
Género



Fuentes: Base de datos SIUBEN ESH-2012, certificada septiembre 2018. Registros administrativos de la Oficina de Estadísticas y Cartografía de la Policía Nacional.

Seguridad ciudadana

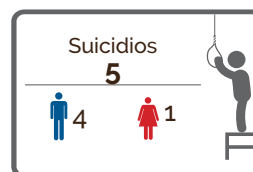
Cantidad de actos violentos, 2017



Fuente: Registros administrativos de la Policía Nacional, 2017. *Solo incluye robo de vehículos en los cuales hubo acto violento y no violento.

Muertes accidentales y violentas

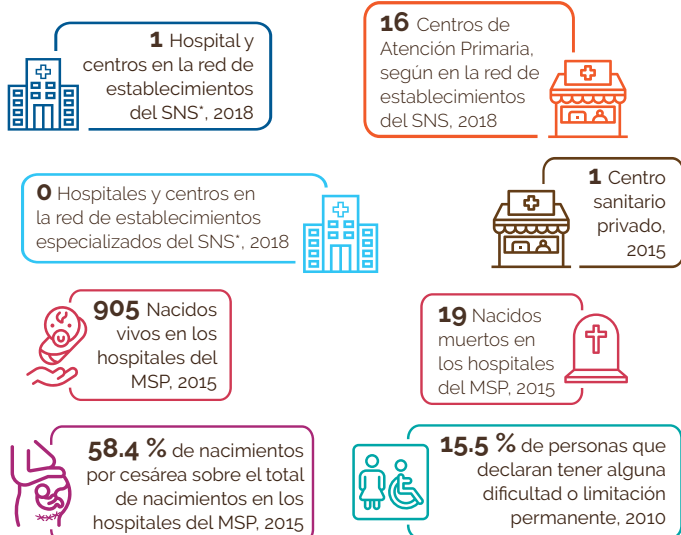
Muertes accidentales y violentas por tipo de muerte, según sexo, año 2017



Fuente: Anuario de Estadísticas de Muertes Accidentales y Violentas 2017, ONE.

Salud

Indicadores de salud



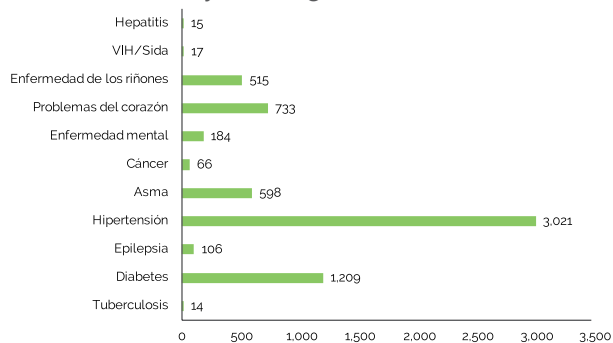
Fuentes: Dirección General de Estadísticas de Salud (DIES), Ministerio de Salud Pública (MSP), Reportes de los Servicios Regionales de Salud, con base a formularios de producción de servicios 67-A. Servicio Nacional de Salud. IX Censo Nacional de Población y Vivienda 2010, ONE.

Notas: Los centros de salud privados no corresponden a la red de establecimientos del Servicio Nacional de Salud ni sus expresiones territoriales. Para centros sanitarios de Salud públicos fueron sumados los centros de salud de los 2 niveles de atención: primer nivel y nivel complementario. Los hospitales pueden ser tanto centros de salud generales como centros de salud especializados; por tanto, el total de hospitales ya contiene el número de centros especializados.

Centros sanitarios privados incluye los centros administrados por ONG's, instituciones privadas y SEMMA, no incluye clínicas privadas.

*Servicio Nacional de Salud.

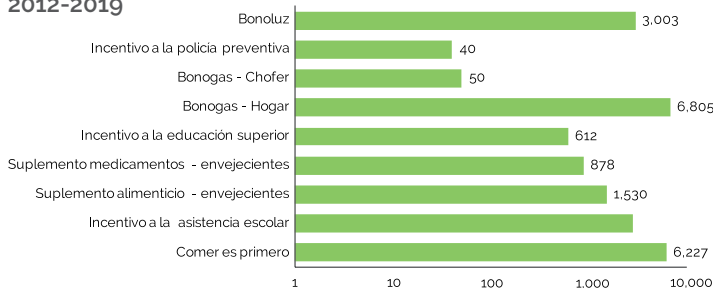
Población de 16 años y más, según enfermedad declarada



Fuente: Base de datos SIUBEN ESH-2012, certificada septiembre 2018.

Programas sociales

Número de beneficiarios del Programa Solidaridad, según componentes, municipio San Ignacio de Sabaneta, 2012-2019*



Fuente: Mapa de subsidios 2014-2017, Administradora de Subsidios Sociales (ADESS).

Nota: * Un mismo beneficiario puede recibir más de un tipo de subsidio.

Datos hasta Julio 2019.

Participación política y social

Indicadores electorales



Fuente: Resultados Electorales. Junta Central Electoral (JCE), 2016.

Medio ambiente

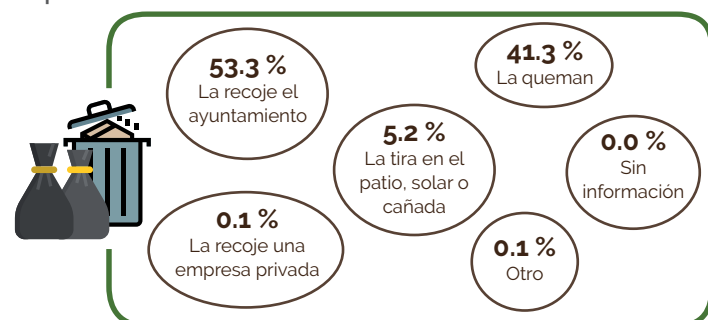
Indicadores ambientales

En el municipio San Ignacio de Sabaneta, el Ministerio de Medio Ambiente y Recursos Naturales identifica siete (7) áreas protegidas: Parque Nacional José Armando Bermúdez, Parque Nacional José del Carmen Ramírez, Parque Nacional Manolo Tavárez Justo, Parque Nacional Nalga de Maco, Refugio de Vida Silvestre Cañón Río Gurabo, Reserva Forestal Alto Mao y Reserva Forestal Río Cana.



Fuente: IX Censo Nacional de Población y Vivienda 2010, ONE.

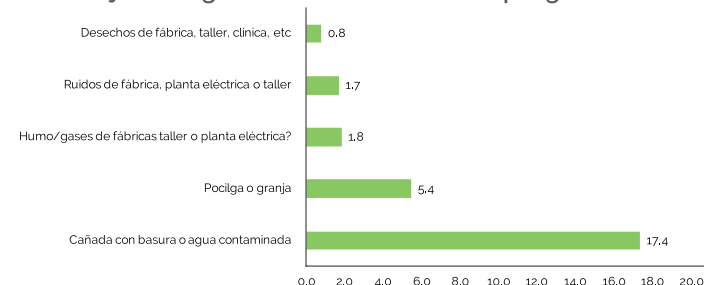
Disposición final de la basura



Fuente: Base de datos SIUBEN ESH-2012, certificada septiembre 2018.

Contaminación

Porcentaje de hogares cercanos a focos de peligro



Fuente: Base de datos SIUBEN ESH-2012, certificada septiembre 2018.