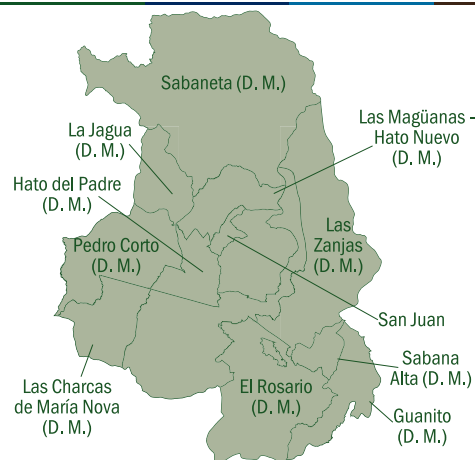


Municipio: San Juan

Región	El Valle
Provincia	San Juan
Distritos Municipales	Pedro Corto (D.M.) Sabaneta (D.M.) Sabana Alta (D.M.) El Rosario (D.M.) Hato del Padre (D.M.) Guanito (D.M.) La Jagua (D.M.) Las Maguanas-Hato Nuevo (D.M.) Las Charcas de María Nova (D.M.) Las Zanjas (D.M.)
Superficie	1,728 km ²
Densidad de la población	76 hab./km ²
Ley de creación	Ley 40c del 09-06-1845



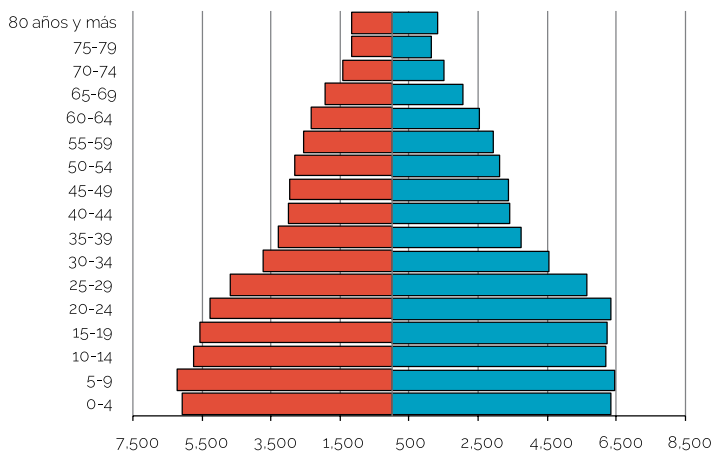
Demografía

Población del municipio por sexo, según distrito municipal, año 2010



Fuente: IX Censo Nacional de Población y Vivienda 2010, ONE.

Pirámide estimada y proyectada de la población, municipio San Juan, 2019



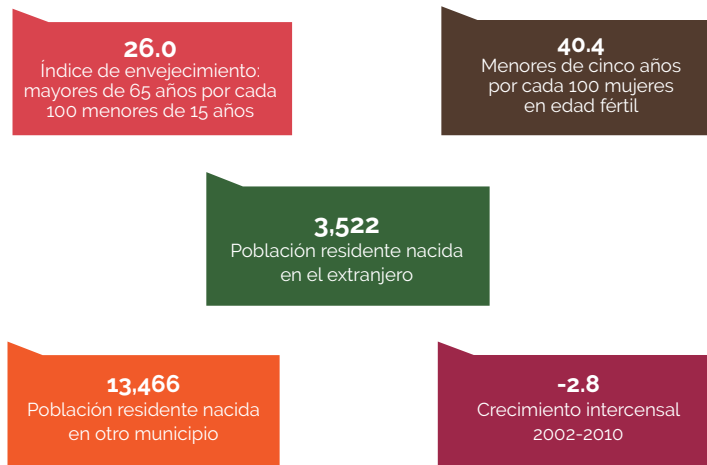
Fuente: Estimaciones y Proyecciones Nacionales de Población 2019, ONE.

Clima



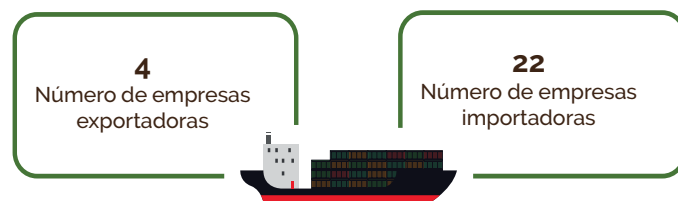
Fuente: Datos de temperatura y precipitaciones, Oficina Nacional de Meteorología, 2018.

Indicadores censales año 2010



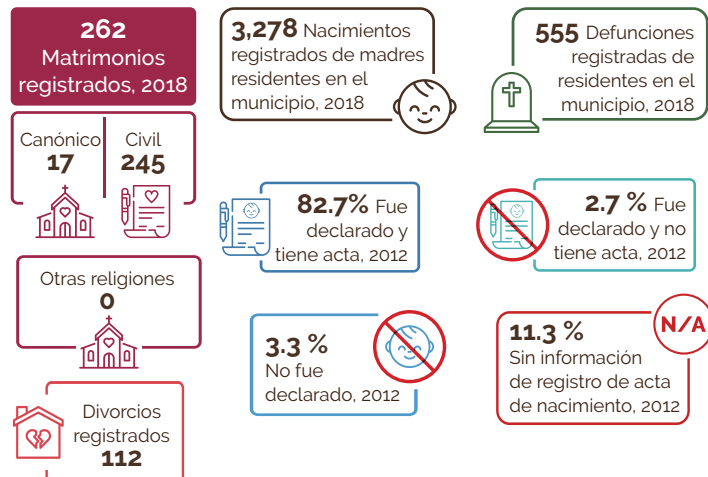
Fuente: IX Censo Nacional de Población y Vivienda 2010, ONE.

Comercio exterior



Fuentes: Perfil de Empresas Exportadoras e Importadoras de la República Dominicana 2015-2017, ONE.
Directorio de Empresas y Establecimientos 2016 y 2017, ONE.

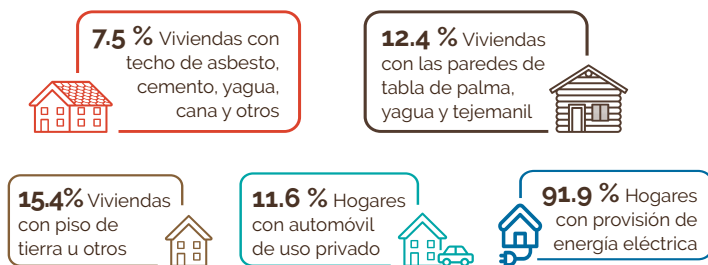
Estadísticas vitales



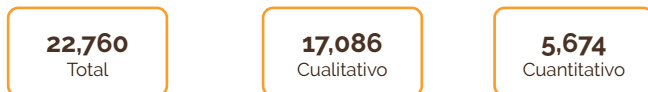
Fuentes: Estadísticas Vitales 2018, ONE. Base de datos SIUBEN ESH-2012, certificada septiembre 2018.

Calidad y condiciones de vida

Indicadores de condiciones de vida, año 2010



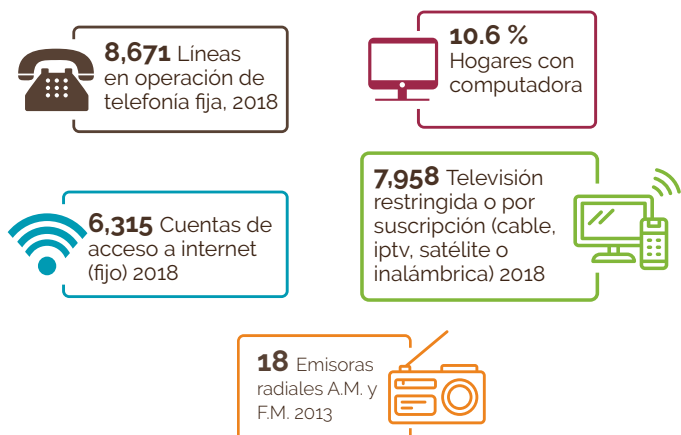
Déficit habitacional (viviendas)



Fuente: IX Censo Nacional de Población y Vivienda 2010, ONE.

Tecnología y medios de comunicación

Indicadores tecnológicos



Fuentes: IX Censo Nacional de Población y Vivienda 2010, ONE. Listado de Emisoras A.M. y F.M. (2013) e Indicadores Estadísticos Semestrales 2018 del Instituto Dominicano de las Telecomunicaciones (INDOTEL).

Economía y empleo

Indicadores económicos

Indicadores	Total
Cantidad de parceleros/as de los asentamientos campesinos, 2015	3,750
Superficie de las parcelas de asentamientos campesinos, en tarea, 2015	419,092
Cantidad de concesiones de explotación minera, febrero 2015	2
Cantidad de empleados/as de empresas de zonas francas y zonas francas especiales, 2014	537
Índice de feminización de la plantilla zona franca 2014*	87.1
Cantidad de hoteles, 2018	11
Cantidad de habitaciones en los hoteles, 2018	313
Cantidad de colmado, 2014-2015	1,164

Fuentes: Relación de Establecimientos de Alojamiento Hoteleros, Ministerio de Turismo. Boletín Estadístico de Zonas Francas, Consejo Nacional de Zonas Francas y Exportación. Relación de Asentamientos Campesinos, Instituto Agrario Dominicano. Registro Nacional de Establecimientos (RNE) 2014-2015, ONE. Levantamiento de Colmados y Colmadones, Ministerio de Interior y Policía.

Estructura del mercado laboral por sexo, año 2010

Indicadores	Total	Sexo	
		Hombres	Mujeres
Población en edad de trabajar (PET)	106,631	56,237	50,394
Población económicamente activa (PEA)	42,777	30,091	12,686
Población ocupada	39,159	27,727	11,432
Población desocupada	3,618	2,364	1,254
Población inactiva	61,996	25,183	36,813
Tasa global de participación	40.1	53.5	25.2
Tasa de ocupación	36.7	49.3	22.7
Tasa de desempleo	8.5	7.9	9.9

Fuente: IX Censo Nacional de Población y Vivienda 2010, ONE.

Empleadores formales

Empleo generado según principal actividad económica del municipio

Actividad	Total establecimientos	Total empleados
Comercio al por mayor y al por menor; reparación de vehículos automotores y motocicletas	198	1,936
Actividades artísticas, de entretenimiento y recreativas	148	1,130
Actividades profesionales, científicas y técnicas	39	128
Actividades financieras y de seguros	36	1,322
Demás actividades	201	4,161

Fuente: Directorio de Empresas y Establecimientos (DEE) 2017, ONE.

Rango de empleo

Número de establecimientos, según rango de empleos, 2017

Rango	Total establecimientos
De 1 a 9	313
De 10 a 29	89
De 30 a 49	30
De 50 a 99	12
De 100 a 249	5
250 o más	3
En blanco*	170

Fuente: Directorio de Empresas y Establecimientos (DEE) 2017, ONE.

Nota: (*) En blanco hace referencia a aquellas empresas que no especificaron la cantidad de empleados.

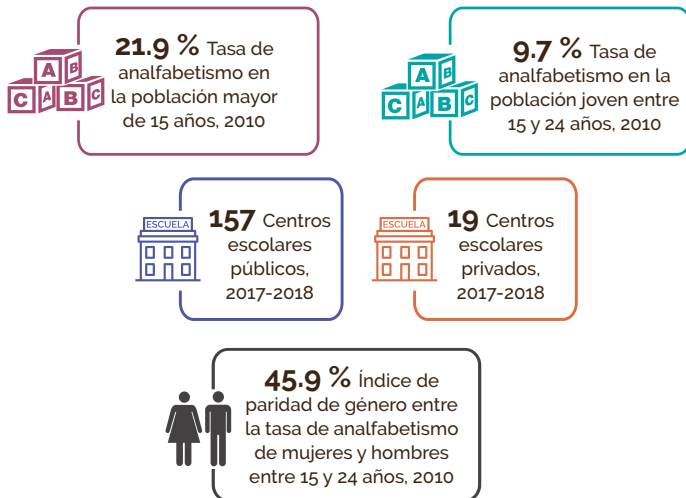
Cantidad de establecimientos, según su condición



Fuente: Registro Nacional de Establecimiento, ONE.

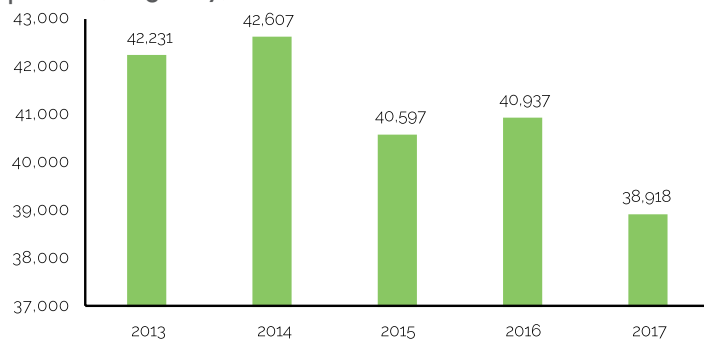
Educación

Indicadores educativos



Fuentes: IX Censo Nacional de Población y Vivienda 2010, ONE. Listado de Planta Física año lectivo 2017-2018, Ministerio de Educación (MINERD).

Evolución estudiantil: Número de estudiantes matriculados por año (2013-2017)



Fuente: Anuario de Estadísticas Educativas, Ministerio de Educación.

Población de 5 años y más por sexo, según el nivel de instrucción alcanzado o terminado, año 2010

Nivel de instrucción alcanzado	Total	Sexo	
		Hombres	Mujeres
Total	119,954	63,071	56,883
Nunca asistió a la escuela	17,436	9,707	7,729
Preprimaria	8,248	4,504	3,744
Primaria o Básica	57,558	31,433	26,125
Secundaria o Media	23,192	11,741	11,451
Universitaria o Superior	13,520	5,686	7,834

Fuente: IX Censo Nacional de Población y Vivienda 2010, ONE.

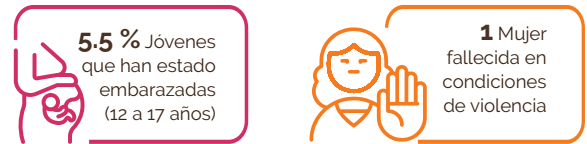
Estudiantes matriculados por sector, según el nivel año 2017-2018

Nivel	Total	Sector		
		Público	Privado	Semioficial
Total	38,918	32,421	5,944	553
Inicial	3,486	1,812	1,594	80
Básica	18,119	15,448	2,395	276
Media	14,383	12,606	1,777	-
Educ. de Adultos	2,930	2,555	178	197

Fuente: Anuario de Estadísticas Educativas, Año Lectivo 2017-2018, Ministerio de Educación (MINERD).

(-): No hay estudiantes matriculados.

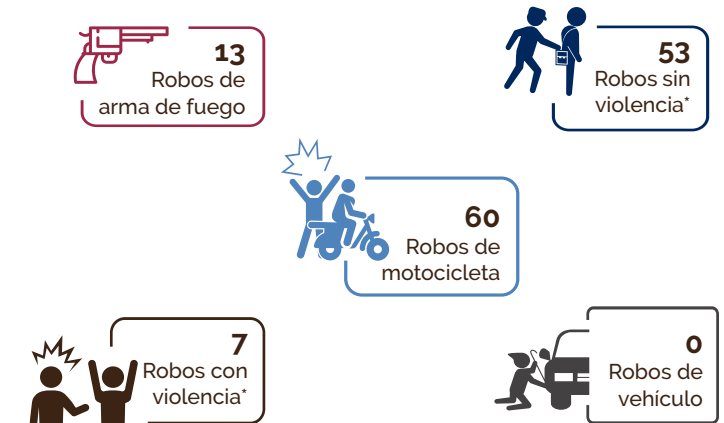
Género



Fuente: Base de datos SIUBEN ESH-2012, certificada septiembre 2018. Registros administrativos de la Oficina de Estadísticas y Cartografía de la Policía Nacional.

Seguridad ciudadana

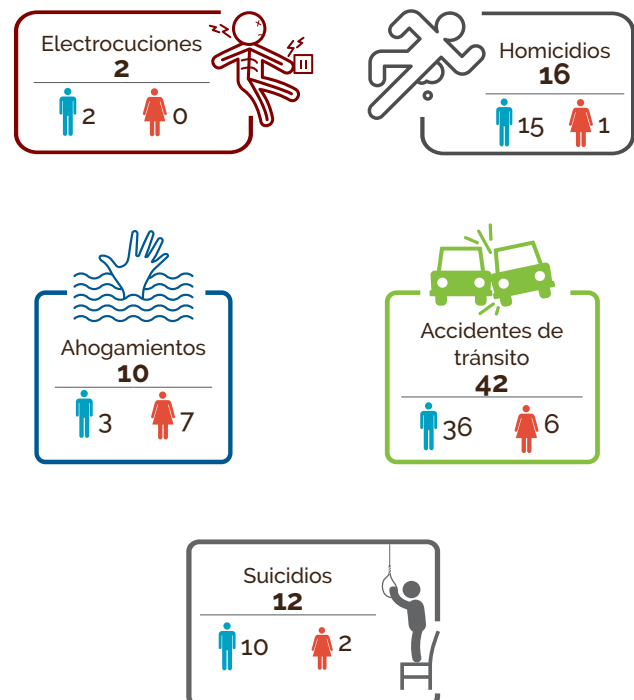
Cantidad de actos violentos, 2017



Fuente: Policía Nacional. *Solo incluye robo de vehículos en los cuales hubo acto violento y no violento.

Muertes accidentales y violentas

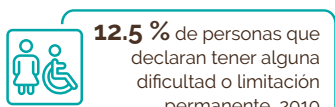
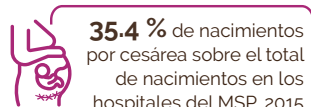
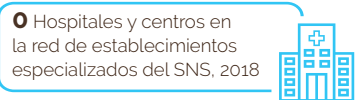
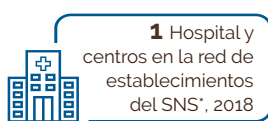
Muertes accidentales y violentas por tipo de muerte, según sexo, año 2017



Fuente: Anuario de Estadísticas de Muertes Accidentales y Violentas, 2017.

Salud

Indicadores de salud



Fuentes: Dirección General de Estadísticas de Salud (DIES), Ministerio de Salud Pública (MSP). Reportes de los Servicios Regionales de Salud, con base a formularios de producción de servicios 67-A. Servicio Nacional de Salud. IX Censo Nacional de Población y Vivienda 2010, ONE.

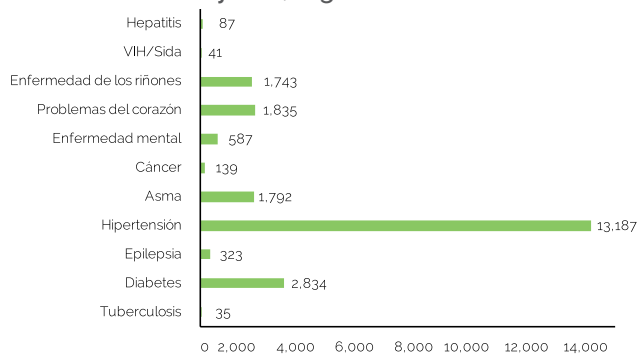
Notas: Los centros de salud privados no corresponden a la red de establecimientos del Servicio Nacional de Salud ni sus expresiones territoriales.

Para centros sanitarios de Salud públicos fueron sumados los centros de salud de los 2 niveles de atención: Primer nivel y nivel complementario.

Los hospitales pueden ser tanto centros de salud generales como centros de salud especializados; por tanto, el total de hospitales ya contiene el número de centros especializados.

Centros sanitarios privados incluye los centros administrados por ONGs, instituciones privadas y SEMMA, no incluye clínicas privadas.

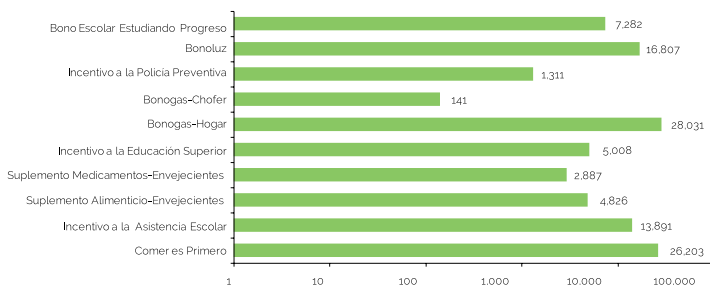
Población de 16 años y más, según enfermedad declarada



Fuente: Base de datos SIUBEN ESH-2012, certificada septiembre 2018.

Programas sociales

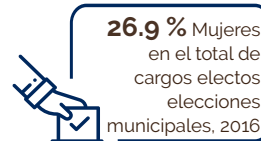
Número de beneficiarios del Programa Solidaridad, según componentes, municipio San Juan, 2012-2019*



Fuente: Programa Solidaridad en Base de datos de la ADESS 2012-2019. Nota: Datos hasta julio 2019.

Participación política y social

Indicadores electorales

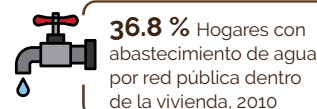
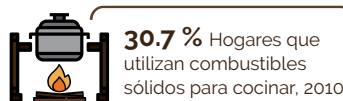


Fuente: Resultados Electorales. Junta Central Electoral (JCE) 2016.

Medio ambiente

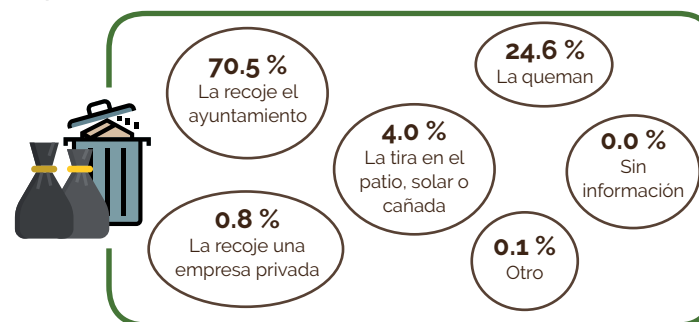
Indicadores ambientales

En el municipio San Juan, el Ministerio de Medio Ambiente y Recursos Naturales identifica cinco (5) áreas protegidas: Parque Nacional Anacaona, Parque Nacional José Armando Bermúdez, Parque Nacional José del Carmen Ramírez, Reserva Forestal Cabeza de Toro y Reserva Forestal Guanito.



Fuente: IX Censo Nacional de Población y Vivienda 2010, ONE.

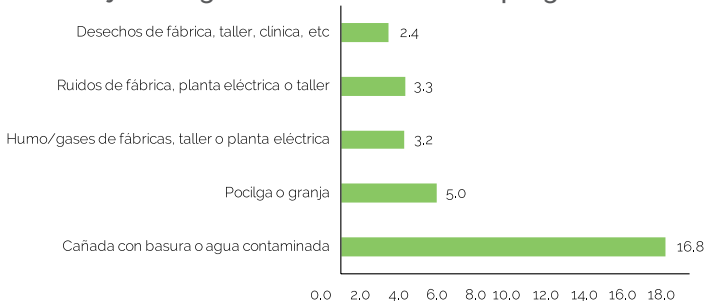
Disposición final de la basura



Fuente: Base de datos SIUBEN ESH-2012, certificada septiembre 2018.

Contaminación

Porcentaje de hogares cercanos a focos de peligro



Fuente: Base de datos SIUBEN ESH-2012, certificada septiembre 2018.