



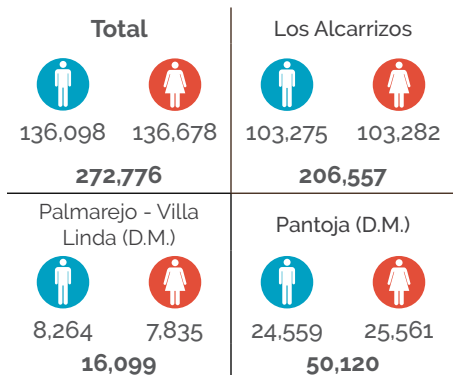
Municipio: Los Alcarrizos

Región	Ozama o Metropolitana
Provincia	Santo Domingo
Distritos Municipales	Palmarejo - Villa Linda (D.M.) Pantoja (D.M.)
Superficie	45.2 km ²
Densidad de la población	6,035 hab/km ²
Ley de creación	Ley 163-01 del 16-10-2001



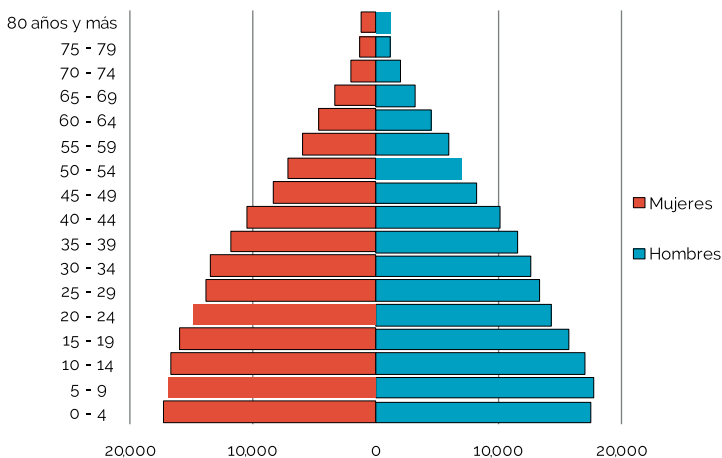
Demografía

Población del municipio por sexo, según distritos municipales, año 2010



Fuente: IX Censo Nacional de Población y Vivienda 2010, ONE.

Pirámide estimada y proyectada de la población, municipio Los Alcarrizos, 2019



Fuente: Estimaciones y Proyecciones Nacionales de Población 2019, ONE.

Clima



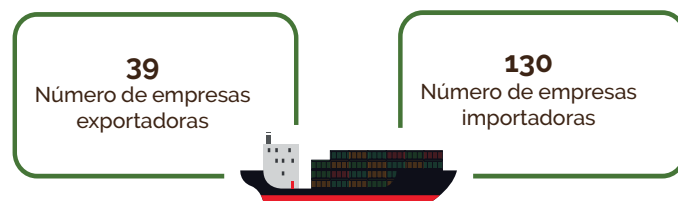
Fuente: Datos de temperatura y precipitaciones, Oficina Nacional de Meteorología, 2018.

Indicadores censales año 2010



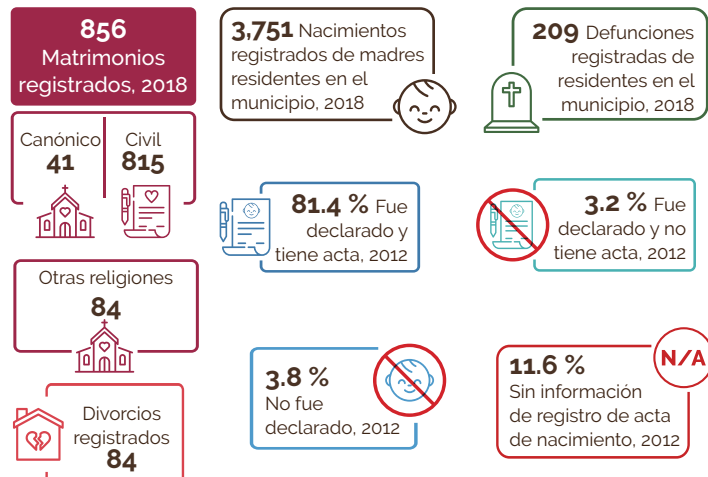
Fuente: IX Censo Nacional de Población y Vivienda 2010, ONE.

Comercio exterior



Fuentes: Perfil de Empresas Exportadoras e Importadoras de la República Dominicana 2015-2017, ONE.
Directorio de Empresas y Establecimientos 2016 y 2017, ONE.

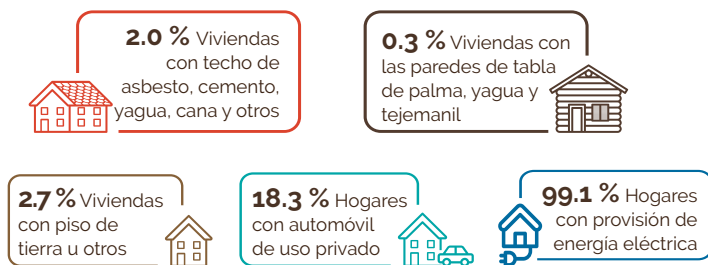
Estadísticas vitales



Fuentes: Estadísticas Vitales 2018, ONE. Base de datos SIUBEN ESH-2012, certificada septiembre 2018, SIUBEN.

Calidad y condiciones de vida

Indicadores de condiciones de vida, año 2010



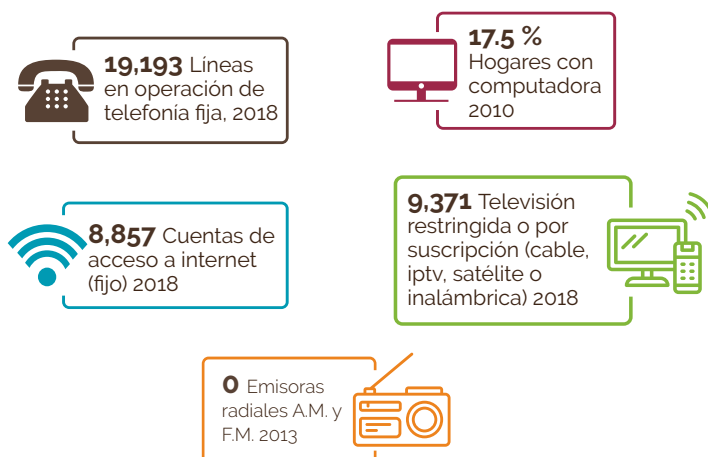
Déficit habitacional (viviendas)



Fuente: IX Censo Nacional de Población y Vivienda 2010, ONE.

Tecnología y medios de comunicación

Indicadores tecnológicos



Fuentes: IX Censo Nacional de Población y Vivienda 2010, ONE. Listado de Emisoras A.M. y F.M. (2013) e Indicadores Estadísticos Semestrales 2018, del Instituto Dominicano de las Telecomunicaciones (INDOTEL).

Economía y empleo

Indicadores económicos

Indicadores	Total
Cantidad de parceleros/as de los asentamientos campesinos, 2015	0
Superficie (en tareas) de las parcelas de asentamientos campesinos, en tareas, 2015	0
Cantidad de concesiones de explotación minera, febrero 2015	0
Cantidad de empleados/as de empresas de zonas francas y zonas francas especiales, 2014	1,398
Índice de feminización de la plantilla zona franca 2014*	113.1
Cantidad de hoteles, 2018	0
Cantidad de habitaciones en los hoteles, 2018	0
Cantidad de colmado, 2014-2015	1,366

Fuentes: Relación de Establecimientos de Alojamiento Hoteleros, Ministerio de Turismo. Boletín Estadístico de Zonas Francas, Consejo Nacional de Zonas Francas y Exportación. Relación de Asentamientos Campesinos, Instituto Agrario Dominicano. Registro Nacional de Establecimientos (RNE) 2014-2015, ONE.

Estructura del mercado laboral por sexo, año 2010

Indicadores	Total	Sexo	
		Hombres	Mujeres
Población en edad de trabajar (PET)	212,500	105,618	106,882
Población económicamente activa (PEA)	94,970	58,513	36,457
Población ocupada	86,805	54,148	32,657
Población desocupada	8,165	4,365	3,800
Población inactiva	113,220	44,920	68,300
Tasa Global de Participación	44.7%	55.4%	34.1%
Tasa de Ocupación	40.8%	51.3%	30.6%
Tasa de Desempleo	8.6%	7.5%	10.4%

Fuente: IX Censo Nacional de Población y Vivienda 2010, ONE.

Empleadores formales

Empleo generado según principal actividad económica del municipio

Actividad	Total establecimientos	Total empleados
Comercio al por mayor y al por menor; reparación de vehículos automotores y motocicletas	281	2,806
Actividades artísticas, de entretenimiento y recreativas	193	5,197
Industrias manufactureras	116	5,063
Actividades profesionales, científicas y técnicas	49	360
Demás actividades económicas	307	7,370

Fuente: Directorio de Empresas y Establecimientos (DEE) 2017, ONE.

Rango de empleo

Número de establecimientos, según rango de empleos, 2017

Rango	Total establecimientos
De 1 a 9	502
De 10 a 29	133
De 30 a 49	36
De 50 a 99	27
De 100 a 249	13
250 o más	12
En blanco*	223

Fuente: Directorio de Empresas y Establecimientos (DEE) 2017, ONE.

Nota: (*) En blanco hace referencia a aquellas empresas que no especificaron la cantidad de empleados.

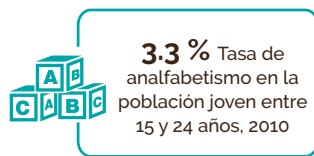
Cantidad de establecimientos, según su condición, 2017



Fuente: Registro Nacional de Establecimientos (RNE) 2017, ONE.

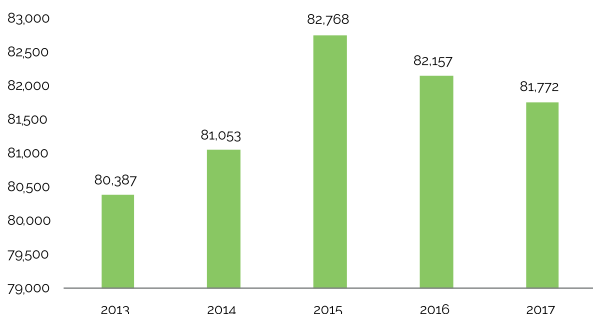
Educación

Indicadores educativos



Fuentes: IX Censo Nacional de Población y Vivienda 2010, ONE. Listado de Planta Física año lectivo 2017-2018, Ministerio de Educación (MINERD).

Evolución estudiantil: Número de estudiantes matriculados por año (2013-2017)



Fuente: Anuario de Estadísticas Educativas, Ministerio de Educación.

Población de 5 años y más por sexo, según el nivel de instrucción alcanzado o terminado, año 2010

Nivel de instrucción alcanzado	Total	Sexo	
		Hombres	Mujeres
Total	242,644	120,955	121,689
Nunca asistió a la escuela	13,556	6,685	6,871
Pre-primaria	14,797	7,657	7,140
Primaria o Básica	110,678	58,163	52,515
Secundaria o Media	74,449	36,711	37,738
Universitaria o Superior	29,164	11,739	17,425

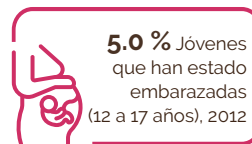
Fuente: IX Censo Nacional de Población y Vivienda 2010, ONE.

Estudiantes matriculados por sector, según el nivel año 2017-2018

Nivel	Total	Sector		
		Público	Privado	Semioficial
Total	81,772	57,433	22,631	1,708
Inicial	9,878	3,900	5,899	79
Básica	36,488	26,248	9,758	482
Media	26,170	18,810	6,760	600
Educ. de Adultos	9,236	8,475	214	547

Fuente: Anuario de Estadísticas Educativas, Año Lectivo 2017-2018, Ministerio de Educación. (-): No hay estudiantes matriculados.

Género



Fuentes: Base de datos SIUBEN ESH-2012, certificada septiembre 2018. Registros administrativos de la Oficina de Estadísticas y Cartografía de la Policía Nacional.

Seguridad ciudadana

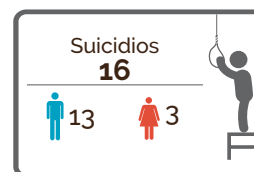
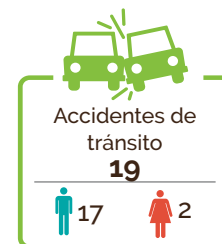
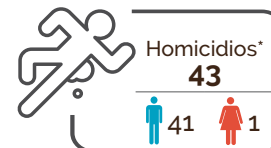
Número de actos violentos, 2017



Fuente: Policía Nacional. *Solo incluye robo de vehículos en los cuales hubo acto violento y no violento.

Muertes accidentales y violentas

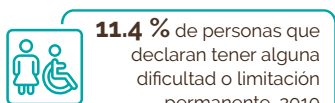
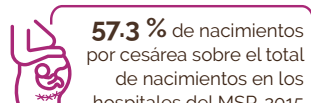
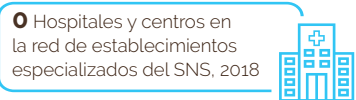
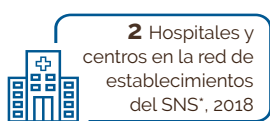
Muertes accidentales y violentas por tipo de muerte, según sexo, año 2017



Fuente: Anuario de Estadísticas de Muertes Accidentales y Violentas, 2017. NOTA: * Este total incluye un (1) caso registrados sin la identificación de su sexo.

Salud

Indicadores de salud



Fuentes: Dirección General de Estadísticas de Salud (DIES), Ministerio de Salud Pública (MSP). Reportes de los Servicios Regionales de Salud, con base a formularios de producción de servicios 67-A. Servicio Nacional de Salud.

IX Censo Nacional de Población y Vivienda 2010, ONE.

Notas: Los centros de salud privados no corresponden a la red de establecimientos del Servicio Nacional de Salud ni sus expresiones territoriales.

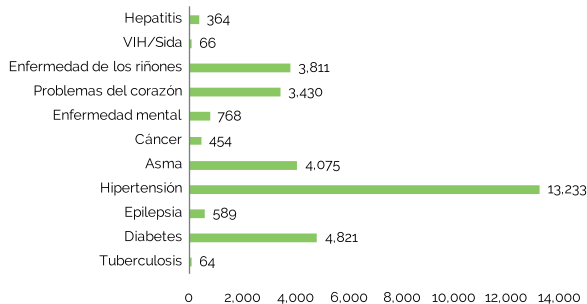
Para centros sanitarios de Salud públicos fueron sumados los centros de salud de los 2 niveles de atención: Primer nivel y nivel complementario.

Los hospitales pueden ser tanto centros de salud generales como centros de salud especializados; por tanto, el total de hospitales ya contiene el número de centros especializados.

Centros sanitarios privados incluye los centros administrados por ONGs, instituciones privadas y SEMMA, no incluye clínicas privadas.

*Servicio Nacional de Salud.

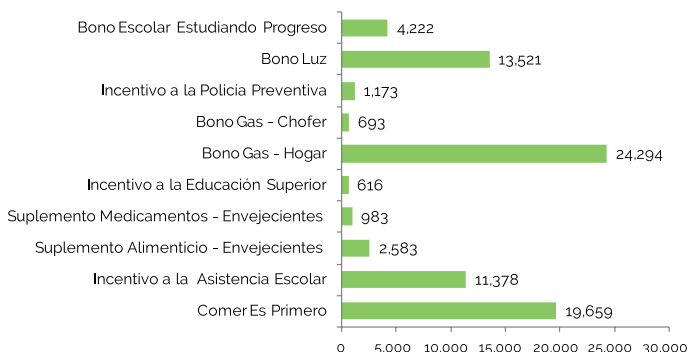
Población de 16 años y más, según enfermedad declarada



Fuente: Base de datos SIUBEN ESH-2012, certificada septiembre 2018.

Programas sociales

Número de beneficiarios del Programa Solidaridad, según componentes, municipio Los Alcarrizos, 2012-2017*

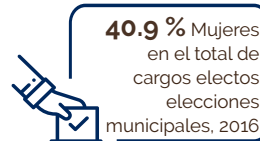


Fuente: Mapa de subsidios 2012-2017, Administradora de Subsidios Sociales (ADESS).

Nota: * Un mismo beneficiario puede recibir más de un tipo de subsidio.

Participación política y social

Indicadores electorales, 2016

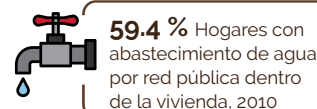
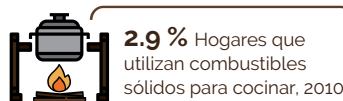


Fuente: Resultados Electorales. Junta Central Electoral (JCE), 2016.

Medio ambiente

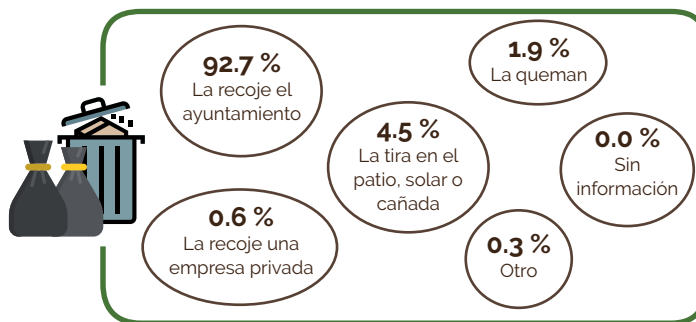
Indicadores ambientales

En el municipio de Los Alcarrizos, el Ministerio de Medio Ambiente y Recursos Naturales identifica un área protegida: Corredor Ecológico Autopista Duarte.



Fuente: IX Censo Nacional de Población y Vivienda 2010, ONE.

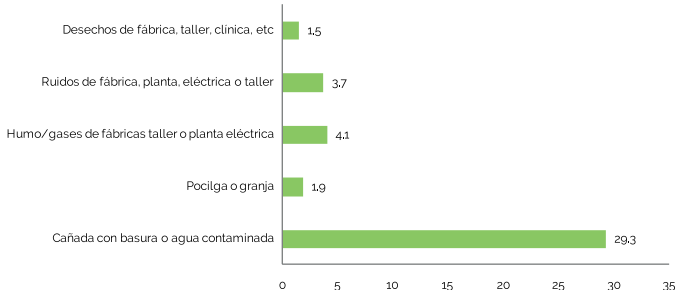
Disposición final de la basura, 2012



Fuente: Base de datos SIUBEN ESH-2012, certificada septiembre 2018.

Contaminación

Porcentaje de hogares cercanos a focos de peligro, 2018



Fuente: Base de datos SIUBEN ESH-2012, certificada septiembre 2018.