



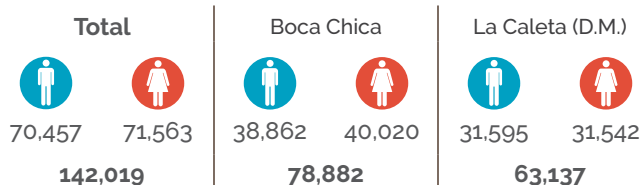
Municipio: Boca Chica

Región	Ozama o Metropolitana
Provincia	Santo Domingo
Distritos Municipales	La Caleta (D.M.)
Superficie	140.9 km <sup>2</sup>
Densidad de la población	1,008 hab/km <sup>2</sup>
Ley de creación	Ley 163-01 del 16-10-2001



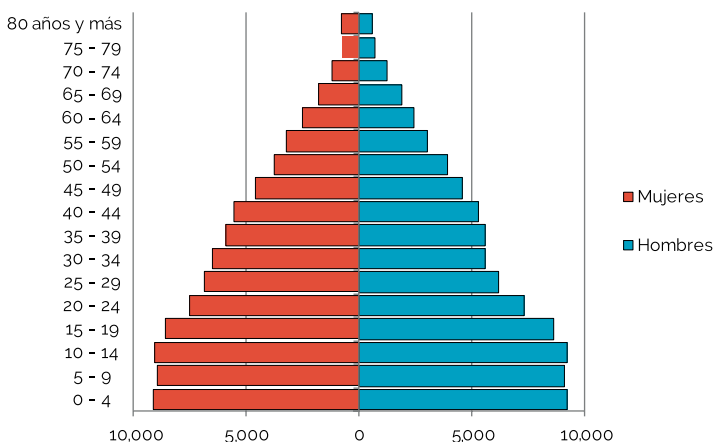
## Demografía

Población del municipio por sexo, según distritos municipales, año 2010



Fuente: IX Censo Nacional de Población y Vivienda 2010, ONE.

## Pirámide estimada y proyectada de la población, municipio Boca Chica, 2019



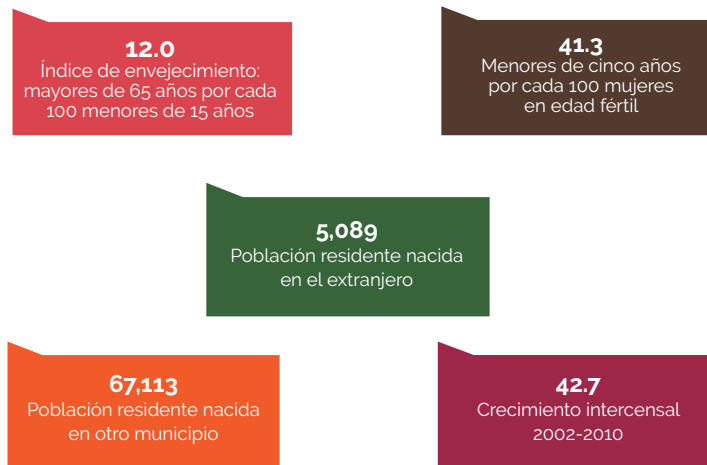
Fuente: Estimaciones y Proyecciones Nacionales de Población 2019, ONE.

## Clima



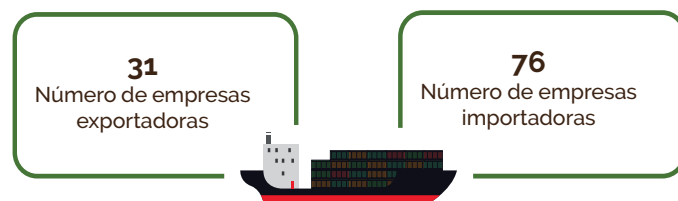
Fuente: Datos de temperatura y precipitaciones, Oficina Nacional de Meteorología, 2018.

## Indicadores censales año 2010



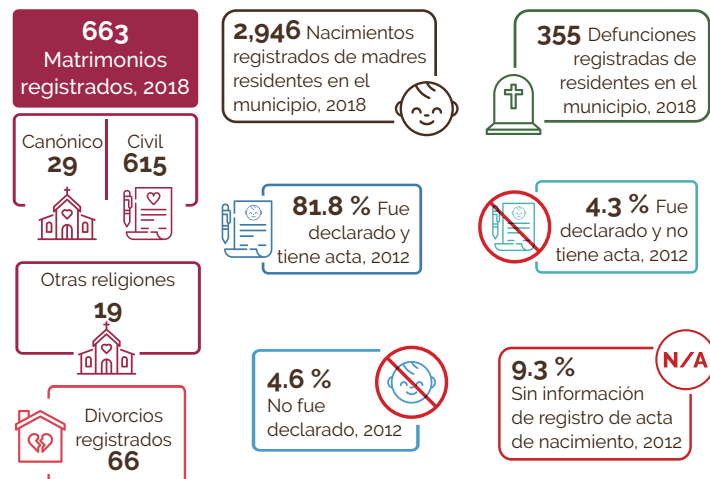
Fuente: IX Censo Nacional de Población y Vivienda 2010, ONE.

## Comercio exterior



Fuentes: Perfil de Empresas Exportadoras e Importadoras de la República Dominicana 2015-2017, ONE.  
Directorio de Empresas y Establecimientos 2016 y 2017, ONE.

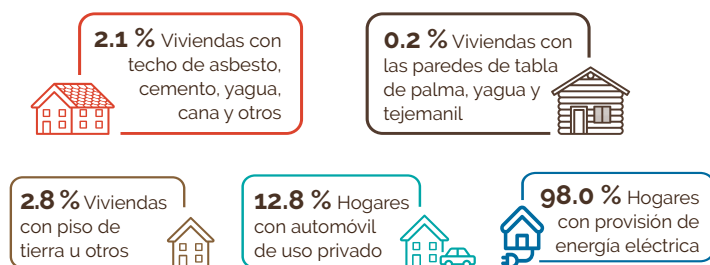
## Estadísticas vitales



Fuentes: Estadísticas Vitales 2018, ONE. Base de datos SIUBEN ESH-2012, certificada septiembre 2018, SIUBEN.

## Calidad y condiciones de vida

Indicadores de condiciones de vida, año 2010



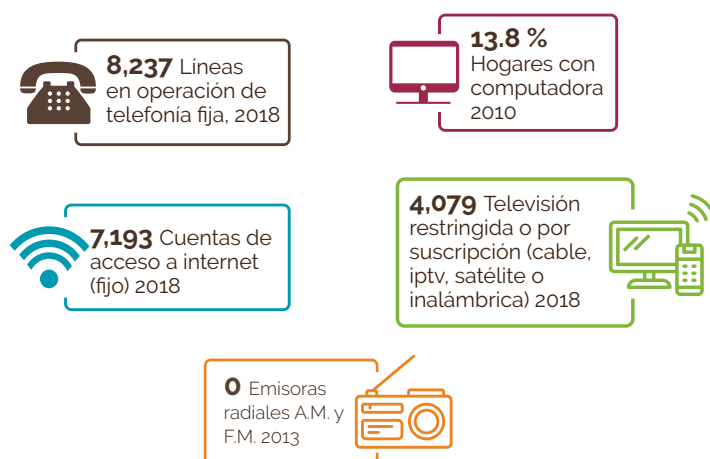
Déficit habitacional (viviendas)



Fuente: IX Censo Nacional de Población y Vivienda 2010, ONE.

## Tecnología y medios de comunicación

Indicadores tecnológicos



Fuentes: IX Censo Nacional de Población y Vivienda 2010, ONE. Listado de Emisoras A.M. y F.M. (2013) e Indicadores Estadísticos Semestrales 2018, del Instituto Dominicano de las Telecomunicaciones (INDOTEL).

## Economía y empleo

Indicadores económicos

Indicadores	Total
Cantidad de parceleros/as de los asentamientos campesinos, 2015	0
Superficie ( en tareas) de las parcelas de asentamientos campesinos, en tareas, 2015	0
Cantidad de concesiones de explotación minera, febrero 2015	15
Cantidad de empleados/as de empresas de zonas francas y zonas francas especiales, 2014	222
Índice de feminización de la plantilla zona franca 2014*	17.5
Cantidad de hoteles, 2018	56
Cantidad de habitaciones en los hoteles, 2018	2,098
Cantidad de colmado, 2014-2015	1,357

Fuentes: Relación de Establecimientos de Alojamiento Hoteleros, Ministerio de Turismo. Boletín Estadístico de Zonas Francas, Consejo Nacional de Zonas Francas y Exportación. Relación de Asentamientos Campesinos, Instituto Agrario Dominicano. Registro Nacional de Establecimientos (RNE) 2014-2015, ONE.

Estructura del mercado laboral por sexo, año 2010

Indicadores	Total	Sexo	
		Hombres	Mujeres
Población en edad de trabajar (PET)	<b>110,409</b>	54,597	55,812
Población económicamente activa (PEA)	<b>46,105</b>	28,671	17,434
Población ocupada	<b>42,372</b>	26,737	15,635
Población desocupada	<b>3,733</b>	1,934	1,799
Población inactiva	<b>61,808</b>	24,681	37,127
Tasa Global de Participación	<b>41.8%</b>	52.5%	31.2%
Tasa de Ocupación	<b>38.4%</b>	49.0%	28.0%
Tasa de Desempleo	<b>8.1%</b>	6.7%	10.3%

Fuente: IX Censo Nacional de Población y Vivienda 2010, ONE.

Empleadores formales

Empleo generado según principal actividad económica del municipio

Actividad	Total establecimientos	Total empleados
Comercio al por mayor y al por menor; reparación de vehículos automotores y motocicletas	179	1,880
Actividades artísticas, de entretenimiento y recreativas	163	3,653
Actividades de alojamiento y de servicio de comidas	72	1,158
Transporte y almacenamiento	52	2,215
Demás actividades económicas	242	6,951

Fuente: Directorio de Empresas y Establecimientos (DEE) 2017, ONE.

Rango de empleo

Número de establecimientos, según rango de empleos, 2017

Rango	Total establecimientos
De 1 a 9	373
De 10 a 29	82
De 30 a 49	28
De 50 a 99	17
De 100 a 249	14
250 o más	7
En blanco*	187

Fuente: Directorio de Empresas y Establecimientos (DEE) 2017, ONE.

Nota: (\*): En blanco hace referencia a aquellas empresas que no especificaron la cantidad de empleados.

Cantidad de establecimientos, según su condición, 2017



Fuente: Registro Nacional de Establecimientos (RNE) 2017, ONE.

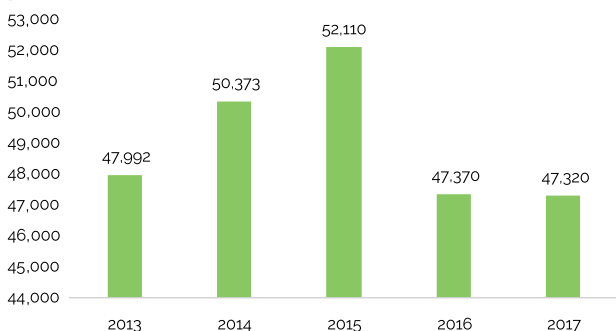
## Educación

### Indicadores educativos



Fuentes: IX Censo Nacional de Población y Vivienda 2010, ONE. Listado de Planta Física año lectivo 2017-2018, Ministerio de Educación (MINERD).

### Evolución estudiantil: Número de estudiantes matriculados por año (2013-2017)



Fuente: Anuario de Estadísticas Educativas, Ministerio de Educación.

### Población de 5 años y más por sexo, según el nivel de instrucción alcanzado o terminado, año 2010

Nivel de instrucción alcanzado	Total	Sexo	
		Hombres	Mujeres
<b>Total</b>	<b>126,165</b>	<b>62,496</b>	<b>63,669</b>
Nunca asistió a la escuela	7,960	3,874	4,086
Pre-primaria	11,071	5,691	5,380
Primaria o Básica	58,902	30,406	28,496
Secundaria o Media	38,457	18,525	19,932
Universitaria o Superior	9,775	4,000	5,775

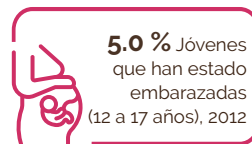
Fuente: IX Censo Nacional de Población y Vivienda 2010, ONE.

### Estudiantes matriculados por sector, según el nivel año 2017-2018

Nivel	Total	Sector		
		Público	Privado	Semioficial
<b>Total</b>	<b>47,320</b>	<b>37,852</b>	<b>9,250</b>	<b>218</b>
Inicial	5,514	2,782	2,514	218
Básica	21,839	17,294	4,545	-
Media	14,049	12,442	1,607	-
Educ. de Adultos	5,918	5,334	584	-

Fuente: Anuario de Estadísticas Educativas, Año Lectivo 2017-2018, Ministerio de Educación. (-): No hay estudiantes matriculados.

## Género



Fuentes: Base de datos SIUBEN ESH-2012, certificada septiembre 2018. Registros administrativos de la Oficina de Estadísticas y Cartografía de la Policía Nacional.

## Seguridad ciudadana

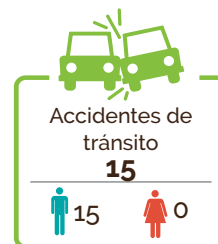
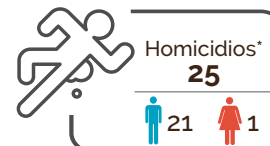
### Número de actos violentos, 2017



Fuente: Policía Nacional. \*Solo incluye robo de vehículos en los cuales hubo acto violento y no violento.

## Muertes accidentales y violentas

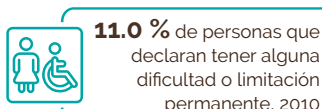
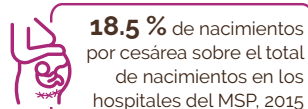
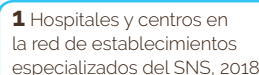
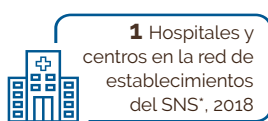
### Muertes accidentales y violentas por tipo de muerte, según sexo, año 2017



Fuente: Anuario de Estadísticas de Muertes Accidentales y Violentas, 2017. NOTA: \* Este total incluye tres (3) casos registrados sin la identificación de su sexo.

## Salud

### Indicadores de salud



Fuentes: Dirección General de Estadísticas de Salud (DIES), Ministerio de Salud Pública (MSP). Reportes de los Servicios Regionales de Salud, con base a formularios de producción de servicios 67-A. Servicio Nacional de Salud.

IX Censo Nacional de Población y Vivienda 2010, ONE.

Notas: Los centros de salud privados no corresponden a la red de establecimientos del Servicio Nacional de Salud ni sus expresiones territoriales.

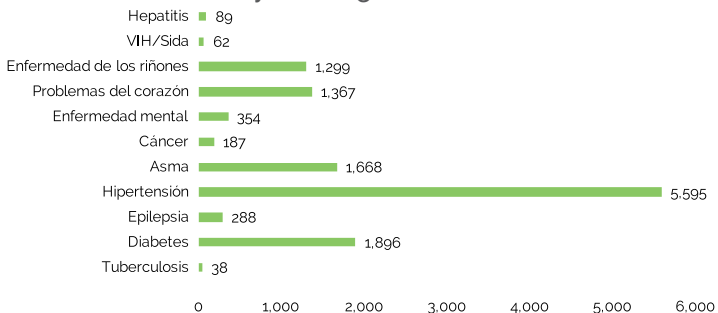
Para centros sanitarios de Salud públicos fueron sumados los centros de salud de los 2 niveles de atención: Primer nivel y nivel complementario.

Los hospitales pueden ser tanto centros de salud generales como centros de salud especializados; por tanto, el total de hospitales ya contiene el número de centros especializados.

Centros sanitarios privados incluye los centros administrados por ONGs, instituciones privadas y SEMMA, no incluye clínicas privadas.

\*Servicio Nacional de Salud.

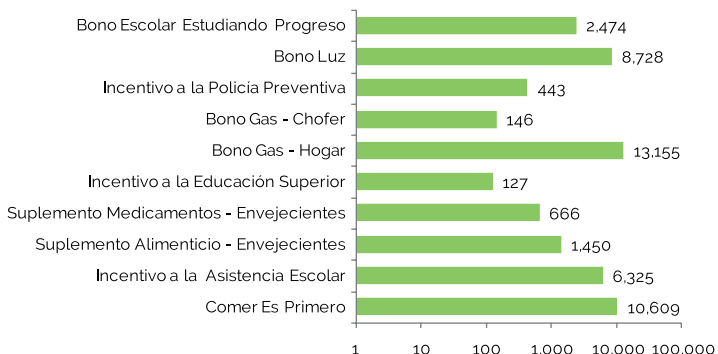
### Población de 16 años y más, según enfermedad declarada



Fuente: Base de datos SIUBEN ESH-2012, certificada septiembre 2018.

## Programas sociales

### Número de beneficiarios del Programa Solidaridad, según componentes, municipio Boca Chica, 2012-2017\*

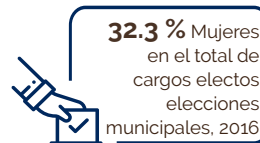


Fuente: Mapa de subsidios 2012-2017, Administradora de Subsidios Sociales (ADESS).

Nota: \* Un mismo beneficiario puede recibir más de un tipo de subsidio.

## Participación política y social

### Indicadores electorales, 2016

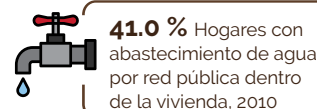
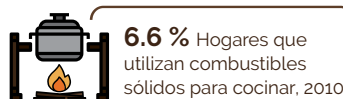


Fuente: Resultados Electorales. Junta Central Electoral (JCE), 2016.

## Medio ambiente

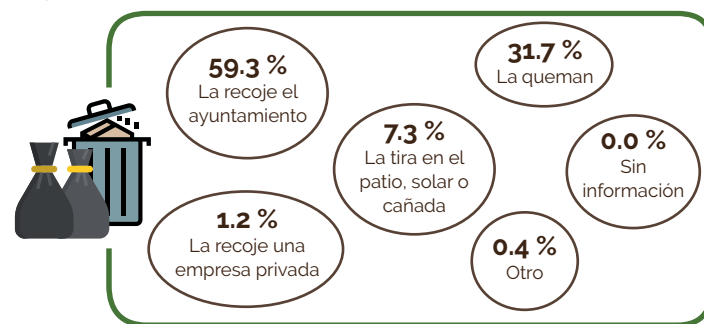
### Indicadores ambientales

En el municipio de Boca Chica, el Ministerio de Medio Ambiente y Recursos Naturales identifica dos áreas protegidas: Corredor Ecológico Autopista Juan Bosch y Parque Nacional Submarino La Caleta.



Fuente: IX Censo Nacional de Población y Vivienda 2010, ONE.

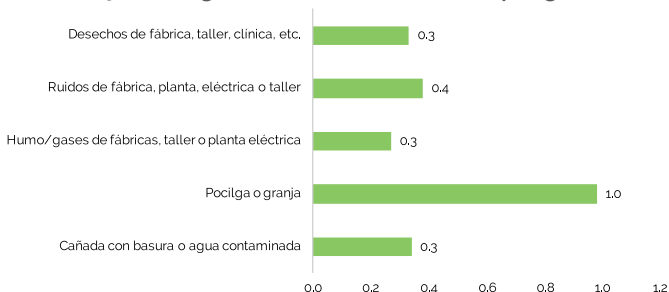
### Disposición final de la basura, 2012



Fuente: Base de datos SIUBEN ESH-2012, certificada septiembre 2018.

### Contaminación

#### Porcentaje de hogares cercanos a focos de peligro, 2018



Fuente: Base de datos SIUBEN ESH-2012, certificada septiembre 2018.