



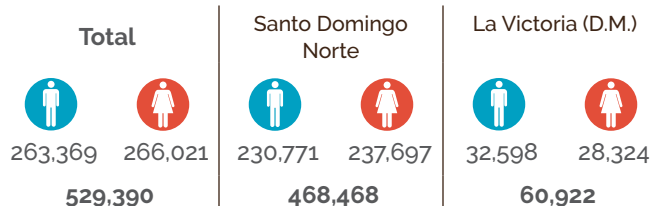
Municipio: Santo Domingo Norte

Región	Ozama o Metropolitana
Provincia	Santo Domingo Norte
Distritos Municipales	La Victoria (D.M.)
Superficie	3879 /Km ²
Densidad de la población	1,365 hab/Km ²
Ley de creación	Ley 163-01 del 16-10-2001



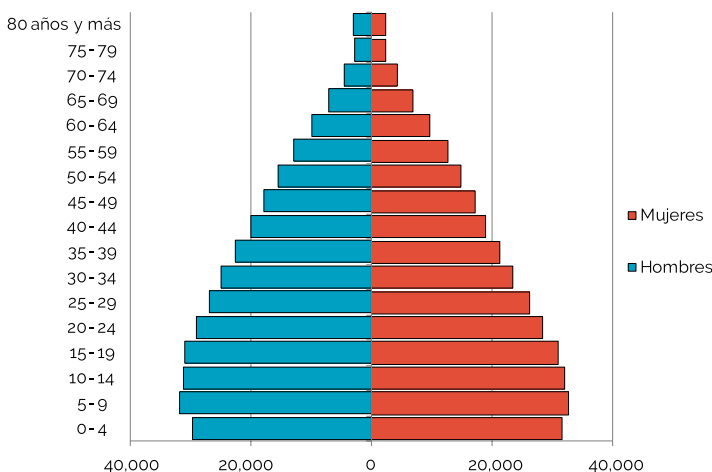
Demografía

Población del municipio por sexo, según distritos municipales, año 2010



Fuente: IX Censo Nacional de Población y Vivienda 2010, ONE.

Pirámide estimada y proyectada de la población, municipio Santo Domingo Norte, 2019



Fuente: Estimaciones y Proyecciones Nacionales de Población 2019, ONE.

Clima



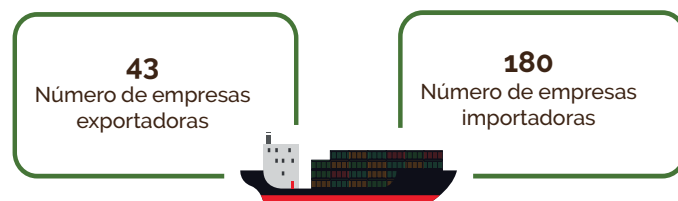
Fuente: Datos de temperatura y precipitaciones, Oficina Nacional de Meteorología, 2018.

Indicadores censales año 2010



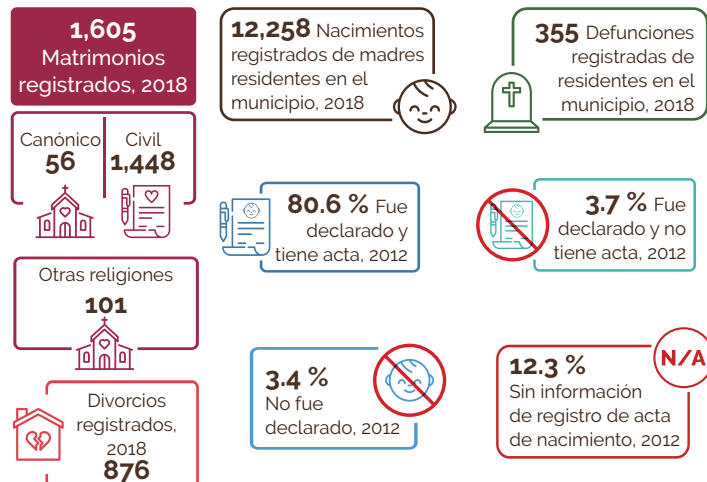
Fuente: IX Censo Nacional de Población y Vivienda 2010, ONE.

Comercio exterior



Fuentes: Perfil de Empresas Exportadoras e Importadoras de la República Dominicana 2015-2017, ONE.
Directorio de Empresas y Establecimientos 2016 y 2017, ONE.

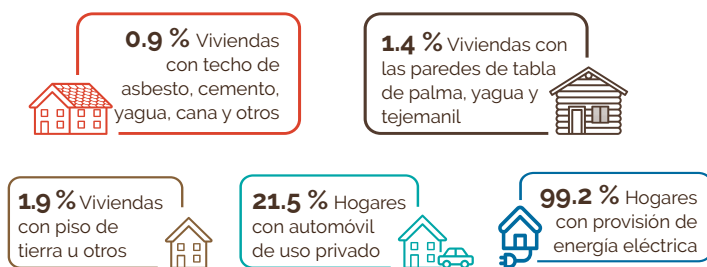
Estadísticas vitales



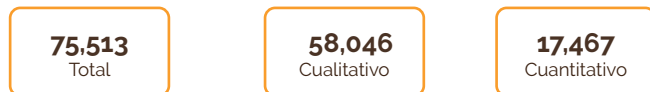
Fuentes: Estadísticas Vitales 2018, ONE. Base de datos SIUBEN ESH-2012, certificada septiembre 2018, SIUBEN.

Calidad y condiciones de vida

Indicadores de condiciones de vida, año 2010



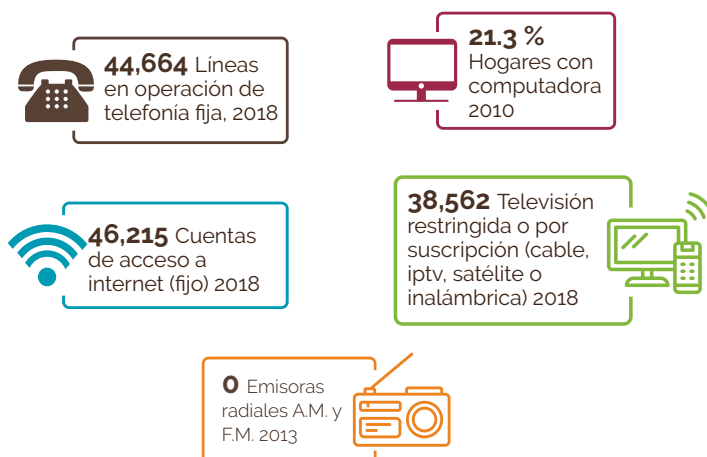
Déficit habitacional (viviendas)



Fuente: IX Censo Nacional de Población y Vivienda 2010, ONE.

Tecnología y medios de comunicación

Indicadores tecnológicos



Fuentes: IX Censo Nacional de Población y Vivienda 2010, ONE. Listado de Emisoras A.M. y F.M. (2013) e Indicadores Estadísticos Semestrales 2018, del Instituto Dominicano de las Telecomunicaciones (INDOTEL).

Economía y empleo

Indicadores económicos

Indicadores	Total
Cantidad de parceleros/as de los asentamientos campesinos, 2015	1,896
Superficie (en tareas) de las parcelas de asentamientos campesinos, en tareas, 2015	154,592
Cantidad de concesiones de explotación minera, febrero 2015	0
Cantidad de empleados/as de empresas de zonas francas y zonas francas especiales, 2014	302
Índice de feminización de la plantilla zona franca 2014*	71.6
Cantidad de hoteles, 2018	0
Cantidad de habitaciones en los hoteles, 2018	0
Cantidad de colmados, 2014-2015	3,979

Fuentes: Relación de Establecimientos de Alojamiento Hoteleros, Ministerio de Turismo. Boletín Estadístico de Zonas Francas, Consejo Nacional de Zonas Francas y Exportación. Relación de Asentamientos Campesinos, Instituto Agrario Dominicano. Registro Nacional de Establecimientos (RNE) 2014-2015, ONE.

Estructura del mercado laboral por sexo, año 2010

Indicadores	Total	Sexo	
		Hombres	Mujeres
Población en edad de trabajar (PET)	419,597	207,548	212,049
Población económicamente activa (PEA)	185,391	113,277	72,114
Población ocupada	172,502	107,084	65,418
Población desocupada	12,889	6,193	6,696
Población inactiva	225,336	89,833	135,503
Tasa Global de Participación	44.2%	54.6%	34.0%
Tasa de Ocupación	41.1%	51.6%	30.9%
Tasa de Desempleo	7.0%	5.5%	9.3%

Fuente: IX Censo Nacional de Población y Vivienda 2010, ONE.

Empleadores formales

Empleo generado según principal actividad económica del municipio

Actividad	Total establecimientos	Total empleados
Comercio al por mayor y al por menor; reparación de vehículos automotores y motocicletas	609	8,211
Actividades artísticas, de entretenimiento y recreativas	520	3,844
Industrias manufactureras	199	7,397
Actividades profesionales, científicas y técnicas	108	500
Demás actividades económicas	594	10,022

Fuente: Directorio de Empresas y Establecimientos (DEE) 2017, ONE.

Rango de empleo

Número de establecimientos, según rango de empleos, 2017

Rango	Total establecimientos
De 1 a 9	1,162
De 10 a 29	211
De 30 a 49	55
De 50 a 99	43
De 100 a 249	25
250 o más	11
En blanco*	523

Fuente: Directorio de Empresas y Establecimientos (DEE) 2017, ONE.

Nota: (*) En blanco hace referencia a aquellas empresas que no especificaron la cantidad de empleados.

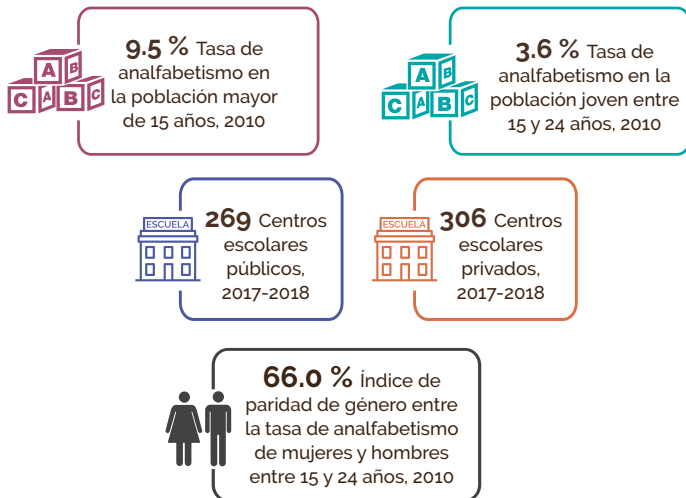
Cantidad de establecimientos, según su condición, 2017



Fuente: Registro Nacional de Establecimientos (RNE) 2017, ONE.

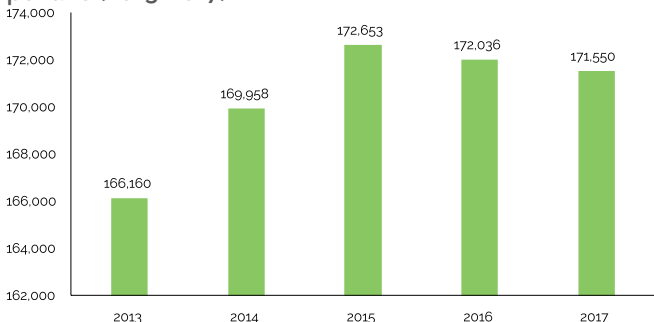
Educación

Indicadores educativos



Fuentes: IX Censo Nacional de Población y Vivienda 2010, ONE. Listado de Planta Física año lectivo 2017-2018, Ministerio de Educación (MINERD).

Evolución estudiantil: Número de estudiantes matriculados por año (2013-2017)



Fuente: Anuario de Estadísticas Educativas, Ministerio de Educación.

Población de 5 años y más por sexo, según el nivel de instrucción alcanzado o terminado, año 2010

Nivel de instrucción alcanzado	Total	Sexo	
		Hombres	Mujeres
Total	476,000	235,919	240,081
Nunca asistió a la escuela	25,878	12,822	13,056
Pre-primaria	31,156	16,175	14,981
Primaria o Básica	205,808	108,298	97,510
Secundaria o Media	141,360	70,167	71,193
Universitaria o Superior	71,798	28,457	43,341

Fuente: IX Censo Nacional de Población y Vivienda 2010, ONE.

Estudiantes matriculados por sector, según el nivel año 2017-2018

Nivel	Total	Sector		
		Público	Privado	Semioficial
Total	171,550	125,507	44,645	1,398
Inicial	23,969	9,000	14,674	295
Básica	74,814	54,175	20,467	172
Media	54,226	44,808	9,075	343
Educ. de Adultos	18,541	17,524	429	588

Fuente: Anuario de Estadísticas Educativas, Año Lectivo 2017-2018, Ministerio de Educación. (-): No hay estudiantes matriculados.

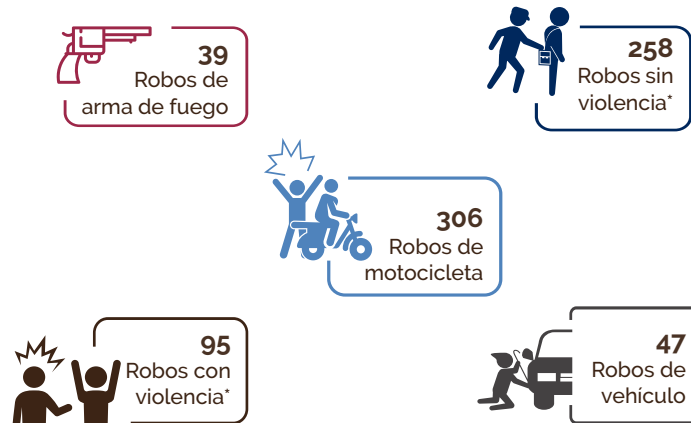
Género



Fuentes: Base de datos SIUBEN ESH-2012, certificada septiembre 2018. Registros administrativos de la Oficina de Estadísticas y Cartografía de la Policía Nacional.

Seguridad ciudadana

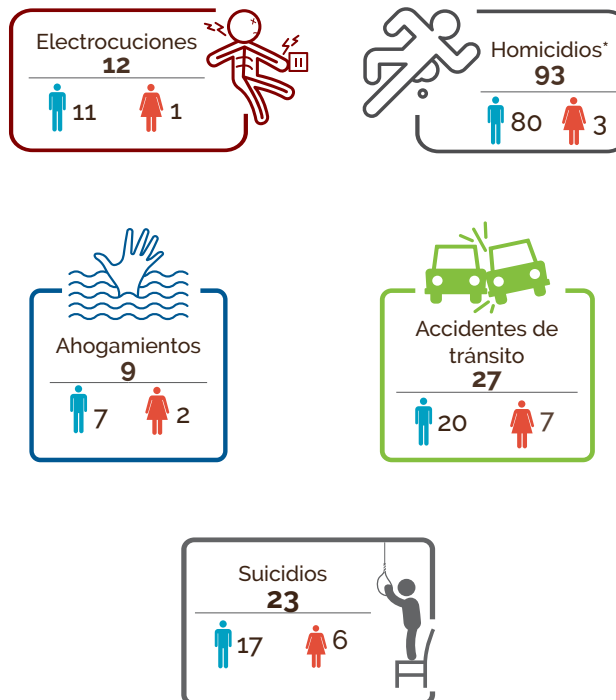
Número de actos violentos, 2017



Fuente: Policía Nacional. *Solo incluye robo de vehículos en los cuales hubo acto violento y no violento.

Muertes accidentales y violentas

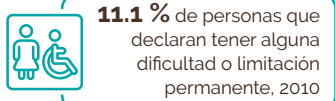
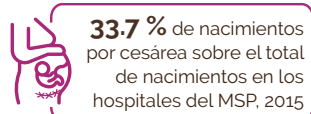
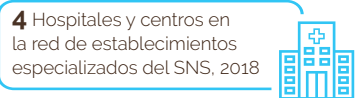
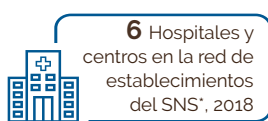
Muertes accidentales y violentas por tipo de muerte, según sexo, año 2017



Fuente: Anuario de Estadísticas de Muertes Accidentales y Violentas, 2017. NOTA: * Este total incluye diez (10) casos registrados sin la identificación de su sexo.

Salud

Indicadores de salud



Fuentes: Dirección General de Estadísticas de Salud (DIES), Ministerio de Salud Pública (MSP). Reportes de los Servicios Regionales de Salud, con base a formularios de producción de servicios 67-A. Servicio Nacional de Salud.

IX Censo Nacional de Población y Vivienda 2010, ONE.

Notas: Los centros de salud privados no corresponden a la red de establecimientos del Servicio Nacional de Salud ni sus expresiones territoriales.

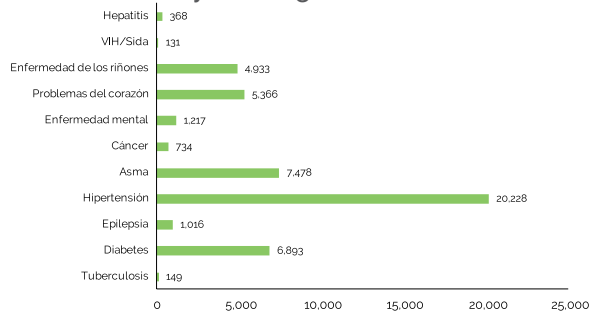
Para centros sanitarios de Salud públicos fueron sumados los centros de salud de los 2 niveles de atención: Primer nivel y nivel complementario.

Los hospitales pueden ser tanto centros de salud generales como centros de salud especializados; por tanto, el total de hospitales ya contiene el número de centros especializados.

Centros sanitarios privados incluye los centros administrados por ONGs, instituciones privadas y SEMMA, no incluye clínicas privadas.

*Servicio Nacional de Salud.

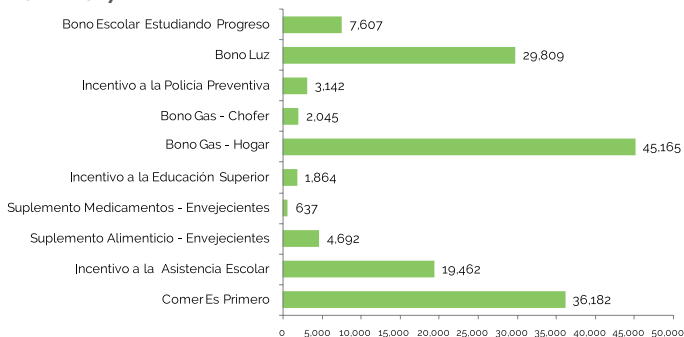
Población de 16 años y más, según enfermedad declarada



Fuente: Base de datos SIUBEN ESH-2012, certificada septiembre 2018.

Programas sociales

Número de beneficiarios del Programa Solidaridad, según componentes, municipio Santo Domingo Norte, 2012-2017*

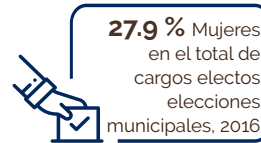


Fuente: Mapa de subsidios 2012-2017, Administradora de Subsidios Sociales (ADESS).

Nota: * Un mismo beneficiario puede recibir más de un tipo de subsidio.

Participación política y social

Indicadores electorales, 2016

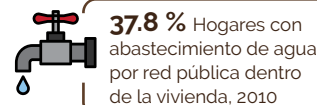
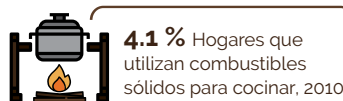


Fuente: Resultados Electorales. Junta Central Electoral (JCE), 2016.

Medio ambiente

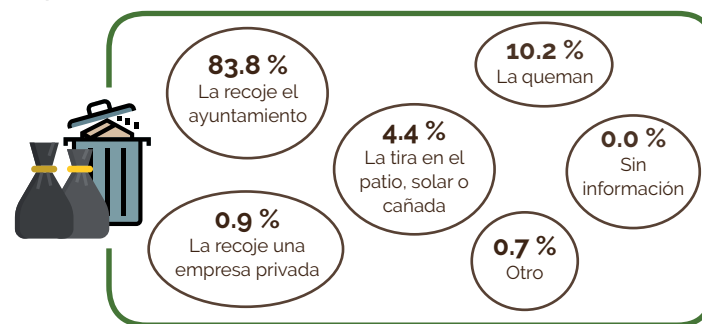
Indicadores ambientales

En el municipio de Santo Domingo Norte, el Ministerio de Medio Ambiente y Recursos Naturales identifica dos (2) áreas protegidas: Parque Nacional Humedales del Ozama y la Reserva Biológica Sierra Prieta.



Fuente: IX Censo Nacional de Población y Vivienda 2010, ONE.

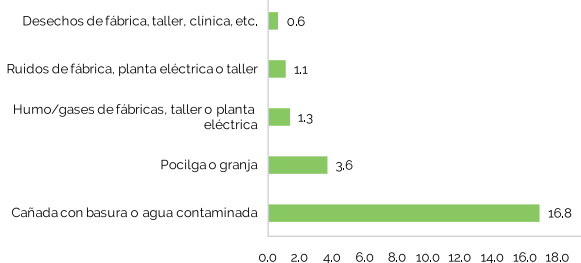
Disposición final de la basura, 2012



Fuente: Base de datos SIUBEN ESH-2012, certificada septiembre 2018.

Contaminación

Porcentaje de hogares cercanos a focos de peligro, 2018



Fuente: Base de datos SIUBEN ESH-2012, certificada septiembre 2018.