



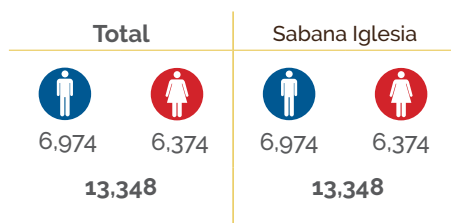
Municipio: Sabana Iglesia

Región	Cibao Norte
Provincia	Santiago
Superficie	58.3 Km <sup>2</sup>
Densidad de la población	229 hab./Km <sup>2</sup>
Ley de creación	Ley 58-07 del 18-05-2007



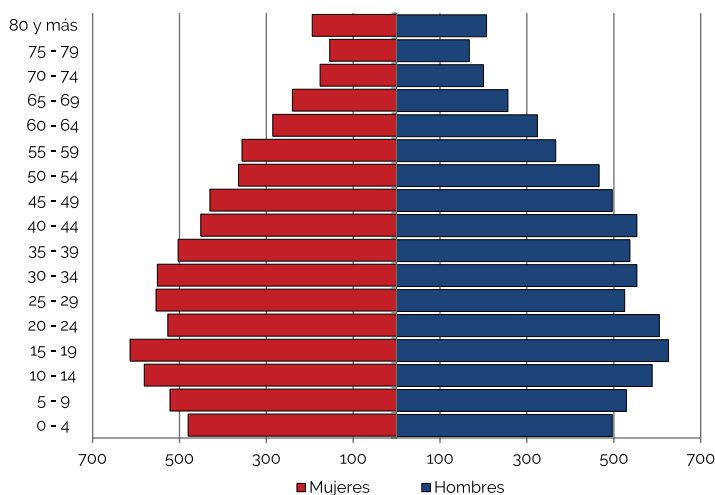
## Demografía

Población del municipio por sexo, según distritos municipales, año 2010



Fuente: IX Censo Nacional de Población y Vivienda 2010, ONE.

Pirámide estimada y proyectada de la población, municipio Sabana Iglesia, 2020



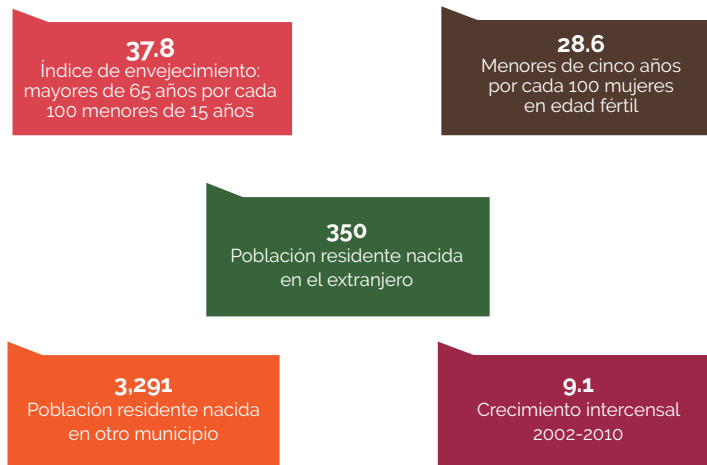
Fuente: Estimaciones y Proyecciones Nacionales de Población 2020, ONE.

## Clima



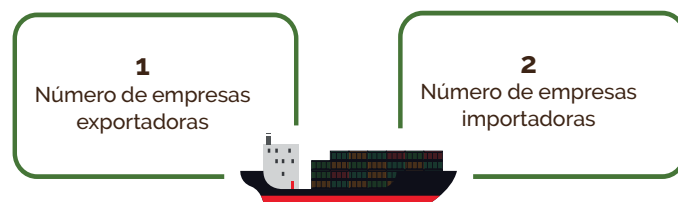
Fuente: Datos de temperatura y precipitaciones, Oficina Nacional de Meteorología, 2018.

## Indicadores censales año 2010



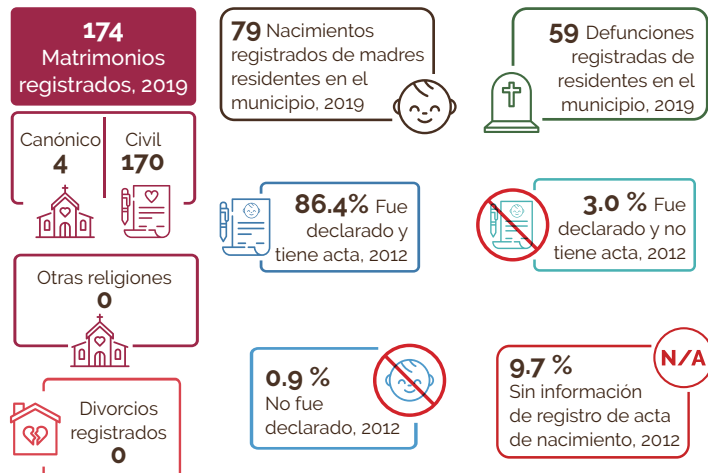
Fuente: IX Censo Nacional de Población y Vivienda 2010, ONE.

## Comercio exterior



Fuentes: Perfil de Empresas Exportadoras e Importadoras de la República Dominicana 2015-2017, ONE.  
Directorio de Empresas y Establecimientos 2016 y 2017, ONE.

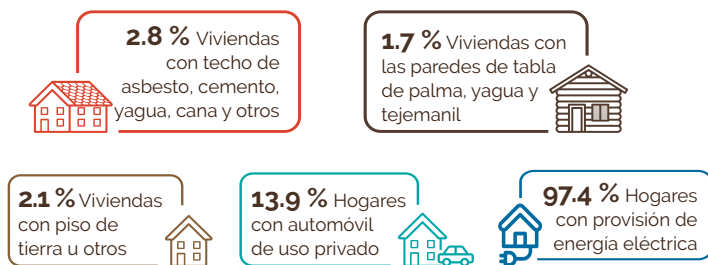
## Estadísticas vitales



Fuentes: Estadísticas Vitales 2019, ONE. Base de datos SIUBEN ESH-2012, certificada septiembre 2018, SIUBEN.

## Calidad y condiciones de vida

Indicadores de condiciones de vida, año 2010



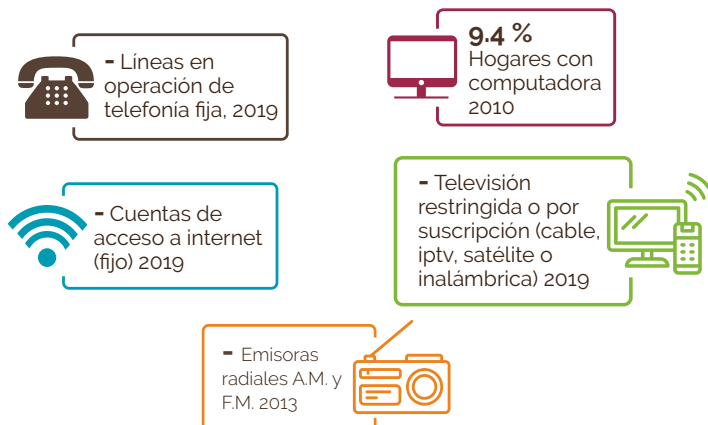
Déficit habitacional (viviendas)



Fuente: IX Censo Nacional de Población y Vivienda 2010, ONE.

## Tecnología y medios de comunicación

Indicadores tecnológicos



Fuentes: IX Censo Nacional de Población y Vivienda 2010, ONE. Listado de Emisoras A.M. y F.M. (2013) e Indicadores Estadísticos Semestrales 2019 del Instituto Dominicano de las Telecomunicaciones (INDOTEL).  
Notas: Incluye solo líneas de telefonía fija tradicional. No incluye líneas de telefonía IP (VoIP) desagregados por municipios.  
-Datos no disponibles

## Economía y empleo

Indicadores económicos

Indicadores	Total
Cantidad de parceleros/as de los asentamientos campesinos, 2015	0
Superficie de las parcelas de asentamientos campesinos, en tarea, 2015	0
Cantidad de concesiones de explotación minera, diciembre 2019	0
Cantidad de empleados/as de empresas de zonas francas y zonas francas especiales, 2014	0
Índice de feminización de la plantilla zona franca 2014*	0.00
Cantidad de hoteles, 2018	0
Cantidad de habitaciones en los hoteles, 2018	0
Cantidad de colmado, 2014-2015	53

Fuentes: Relación de Establecimientos de Alojamiento Hoteleros, Ministerio de Turismo. Boletín Estadístico de Zonas Francas, Consejo Nacional de Zonas Francas y Exportación. Relación de Asentamientos Campesinos, Instituto Agrario Dominicano. Registro Nacional de Establecimientos (RNE) 2014-2015, ONE. Concesiones de explotación metálicas y no metálicas, Ministerio de Energía y Minas, diciembre 2019.

Estructura del mercado laboral por sexo, año 2010

Indicadores	Total	Sexo	
		Hombres	Mujeres
Población en edad de trabajar (PET)	11,268	5,920	5,348
Población económicamente activa (PEA)	4,036	2,791	1,245
Población ocupada	3,741	2,572	1,169
Población desocupada	295	219	76
Población inactiva	7,099	3,045	4,054
Tasa global de participación	35.8%	47.1%	23.3%
Tasa de ocupación	33.2%	43.4%	21.9%
Tasa de desempleo	7.3%	7.8%	6.1%

Fuente: IX Censo Nacional de Población y Vivienda 2010, ONE.

Empleadores formales

Empleo generado según principal actividad económica del municipio

Actividad	Total establecimientos	Total empleados
Comercio al por mayor y al por menor; reparación de vehículos automotores y motocicletas	13	182
Actividades artísticas, de entretenimiento y recreativas	13	-
Industrias manufactureras	2	766
Demás actividades	14	295

Fuente: Directorio de Empresas y Establecimientos (DEE) 2017, ONE.

Rango de empleo

Número de establecimientos según rango de empleos, 2017

Rango	Total establecimientos
De 1 a 9	16
De 10 a 29	5
De 30 a 49	0
De 50 a 99	2
De 100 a 249	2
250 o más	1
En blanco*	16

Fuente: Directorio de Empresas y Establecimientos (DEE) 2017, ONE.

Nota: (\*) En blanco hace referencia a aquellas empresas que no especificaron la cantidad de empleados.

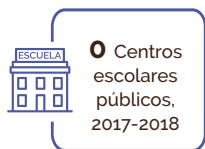
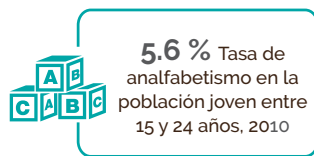
Cantidad de establecimientos, según su condición, 2017



Fuente: Registro Nacional de Establecimientos (RNE) 2017, ONE.

## Educación

### Indicadores educativos



Fuentes: IX Censo Nacional de Población y Vivienda 2010, ONE. Listado de Planta Física año lectivo 2017-2018, Ministerio de Educación (MINERD).

### Evolución estudiantil: Número de estudiantes matriculados por año (2013-2017)

Para este municipio no existen datos disponibles

Fuente: Anuario de Estadísticas Educativas, Ministerio de Educación.

### Población de 5 años y más por sexo, según el nivel de instrucción alcanzado o terminado, año 2010

Nivel de instrucción alcanzado	Total	Sexo	
		Hombres	Mujeres
<b>Total</b>	<b>12,362</b>	<b>6,472</b>	<b>5,890</b>
Nunca asistió a la escuela	<b>1,581</b>	924	657
Pre-primaria	<b>865</b>	466	399
Primaria o Básica	<b>6,636</b>	3,591	3,045
Secundaria o Media	<b>2,695</b>	1,249	1,446
Universitaria o Superior	<b>585</b>	242	343

Fuente: IX Censo Nacional de Población y Vivienda 2010, ONE.

### Estudiantes matriculados por sector, según el nivel año 2017-2018

Nivel	Total	Sector		
		Público	Privado	Semioficial
Total	-	-	-	-
Inicial	-	-	-	-
Básica	-	-	-	-
Media	-	-	-	-
Educ. de Adultos	-	-	-	-

Fuente: Anuario de Estadísticas Educativas, Año Lectivo 2017-2018, Ministerio de Educación. (-): No hay estudiantes matriculados.

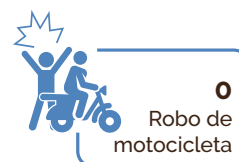
## Género



Fuentes: Base de datos SIUBEN ESH-2012, certificada septiembre 2018. Registros administrativos de la Oficina de Estadísticas y Cartografía de la Policía Nacional, 2017.

## Seguridad ciudadana

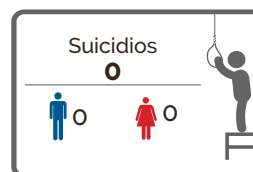
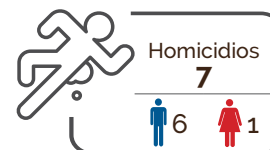
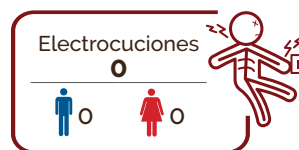
### Cantidad de actos violentos, 2017



Fuente: Registros administrativos de la Policía Nacional, 2017. \*Solo incluye robo de vehículos en los cuales hubo acto violento y no violento.

## Muertes accidentales y violentas

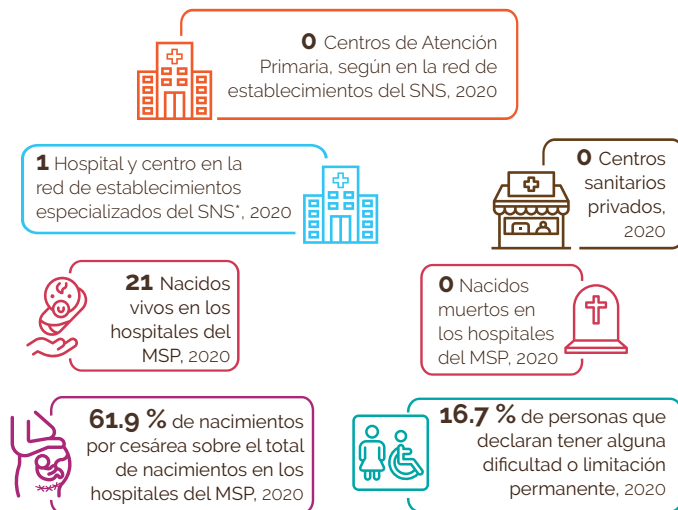
### Muertes accidentales y violentas por tipo de muerte, según sexo, año 2018



Fuente: Anuario de Estadísticas de Muertes Accidentales y Violentas 2018, ONE.

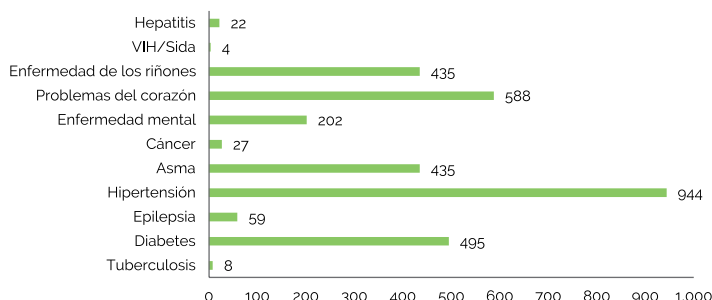
## Salud

### Indicadores de salud



Reportes de los Servicios Regionales de Salud, con base a formularios de producción de servicios 67-A. Servicio Nacional de Salud.  
IX Censo Nacional de Población y Vivienda 2010, ONE.  
Notas: Los centros de salud privados no corresponden a la red de establecimientos del Servicio Nacional de Salud ni sus expresiones territoriales.  
Para centros sanitarios de Salud públicos fueron sumados los centros de salud de los 2 niveles de atención: Primer nivel y nivel complementario.  
Los hospitales pueden ser tanto centros de salud generales como centros de salud especializados; por tanto, el total de hospitales ya contiene el número de centros especializados.  
Centros sanitarios privados incluye los centros administrados por ONGs, instituciones privadas y SEMMA, no incluye clínicas privadas.  
\*Servicio Nacional de Salud.  
Los datos del 2020 están hasta agosto.

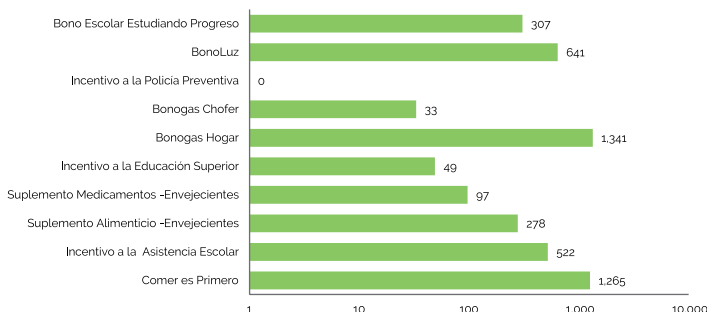
### Población de 16 años y más, según enfermedad declarada



Fuente: Base de datos SIUBEN ESH-2012, certificada septiembre 2018.

## Programas sociales

### Número de beneficiarios del Programa Solidaridad, según componentes, municipio Sabana Iglesia, 2012-2020\*



Fuente: Mapa de subsidios 2012-2019, Administradora de Subsidios Sociales (ADESS).  
Notas: \*Un mismo beneficiario puede recibir más de un tipo de subsidio.  
\*Datos hasta julio 2020.

## Participación política y social

### Indicadores electorales



Fuente: Resultados Electorales. Junta Central Electoral (JCE), 2016, 2020.

## Medio ambiente

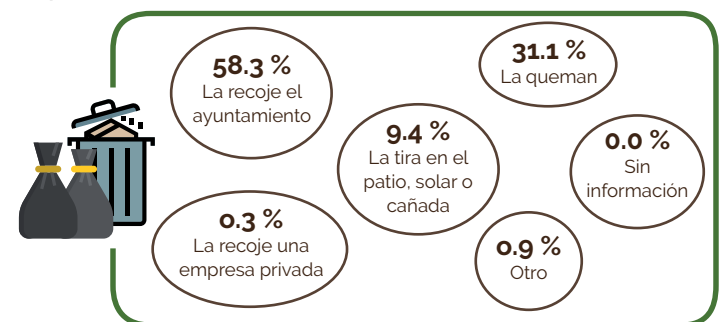
### Indicadores ambientales

En el municipio Sabana Iglesia, el Ministerio de Medio Ambiente y Recursos Naturales no identifica áreas protegidas.



Fuente: IX Censo Nacional de Población y Vivienda 2010, ONE.

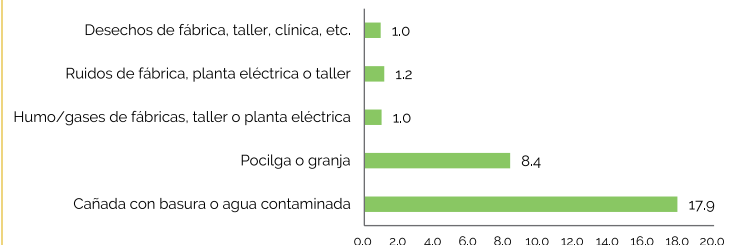
### Disposición final de la basura



Fuente: Base de datos SIUBEN ESH-2012, certificada septiembre 2018.

## Contaminación

### Porcentaje de hogares cercanos a focos de peligro



Fuente: Base de datos SIUBEN ESH-2012, certificada septiembre 2018.