



Municipio: Jánico

Región	Cibao Norte
Provincia	Santiago
Distritos municipales	Juncalito (D.M.) El Caimito (D.M.)
Superficie	403.2 Km <sup>2</sup>
Densidad de la población	42 hab/Km <sup>2</sup>
Ley de creación	Ley 4803C del 09-09-1907



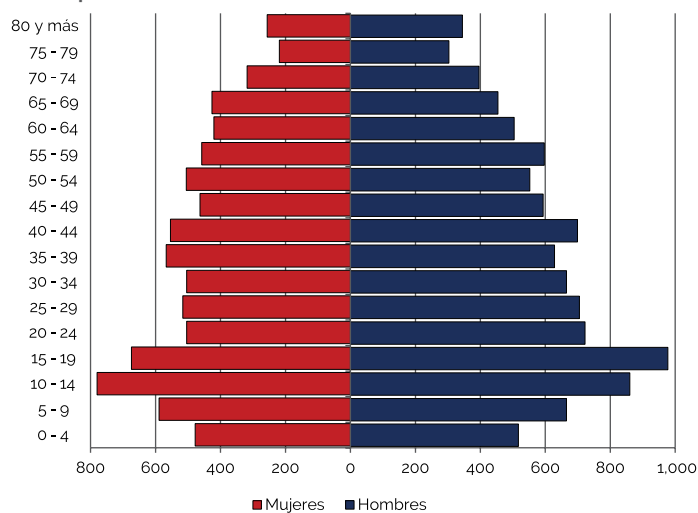
## Demografía

Población del municipio por sexo, según distritos municipales, año 2010

Total		Jánico	
9,477	7,516	4,112	3,560
<b>16,993</b>		<b>7,672</b>	
Juncalito (D.M.)		El Caimito (D.M.)	
2,492	1,723	2,873	2,233
<b>4,215</b>		<b>5,106</b>	

Fuente: IX Censo Nacional de Población y Vivienda 2010, ONE.

## Pirámide estimada y proyectada de la población, municipio Jánico, 2020



Fuente: Estimaciones y Proyecciones Nacionales de Población 2020, ONE.

## Clima



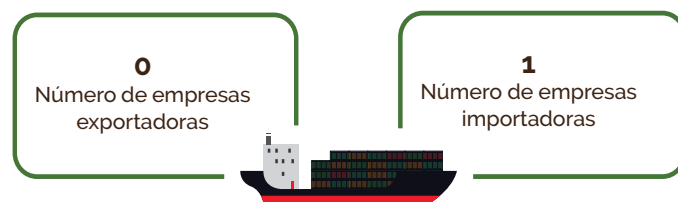
Fuente: Datos de temperatura y precipitaciones, Oficina Nacional de Meteorología, 2018.

## Indicadores censales año 2010



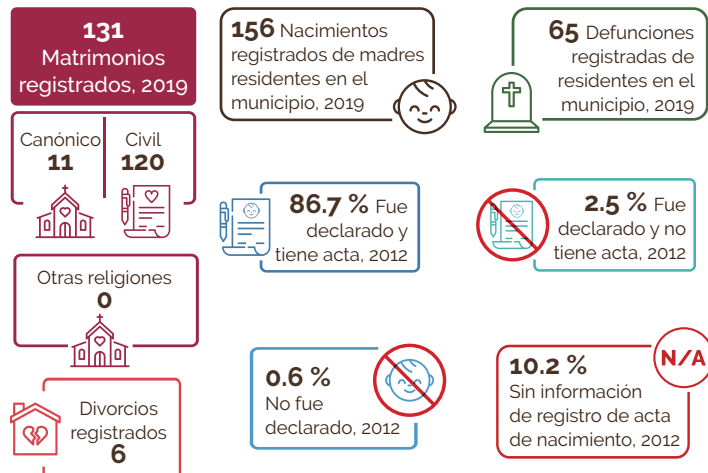
Fuente: IX Censo Nacional de Población y Vivienda 2010, ONE.

## Comercio exterior



Fuentes: Perfil de Empresas Exportadoras e Importadoras de la República Dominicana 2015-2017, ONE.  
Directorio de Empresas y Establecimientos 2016 y 2017, ONE.

## Estadísticas vitales



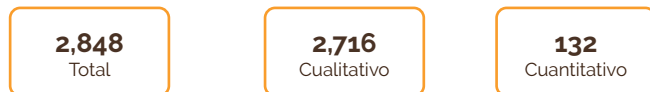
Fuentes: Estadísticas Vitales 2019, ONE. Base de datos SIUBEN ESH-2012, certificada septiembre 2018, SIUBEN.

## Calidad y condiciones de vida

Indicadores de condiciones de vida, año 2010



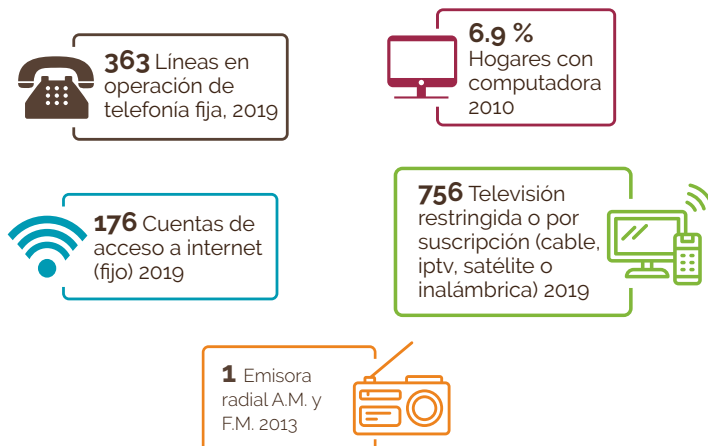
Déficit habitacional (viviendas)



Fuente: IX Censo Nacional de Población y Vivienda 2010, ONE.

## Tecnología y medios de comunicación

Indicadores tecnológicos



Fuentes: IX Censo Nacional de Población y Vivienda 2010, ONE. Listado de Emisoras A.M. y F.M. (2013) e Indicadores Estadísticos Semestrales 2019 del Instituto Dominicano de las Telecomunicaciones (INDOTEL).  
Notas: Incluye solo líneas de telefonía fija tradicional. No incluye líneas de telefonía IP (VoIP) desagregados por municipios.

## Economía y empleo

Indicadores económicos

Indicadores	Total
Cantidad de parceleros/as de los asentamientos campesinos, 2015	0
Superficie de las parcelas de asentamientos campesinos, en tarea, 2015	0
Cantidad de concesiones de explotación minera, diciembre 2019	2
Cantidad de empleados/as de empresas de zonas francas y zonas francas especiales, 2014	316
Índice de feminización de la plantilla zona franca 2014*	7.8
Cantidad de hoteles, 2018	0
Cantidad de habitaciones en los hoteles, 2018	0
Cantidad de colmado, 2014-2015	186

Fuentes: Relación de Establecimientos de Alojamiento Hoteleros, Ministerio de Turismo. Boletín Estadístico de Zonas Francas, Consejo Nacional de Zonas Francas y Exportación. Relación de Asentamientos Campesinos, Instituto Agrario Dominicano. Registro Nacional de Establecimientos (RNE) 2014-2015, ONE. Concesiones de explotación metálicas y no metálicas, Ministerio de Energía y Minas, diciembre 2019.

Estructura del mercado laboral por sexo, año 2010

Indicadores	Total	Sexo	
		Hombres	Mujeres
Población en edad de trabajar (PET)	<b>14,652</b>	8,248	6,404
Población económicamente activa (PEA)	<b>4,602</b>	3,650	952
Población ocupada	<b>4,250</b>	3,341	909
Población desocupada	<b>352</b>	309	43
Población inactiva	<b>9,829</b>	4,496	5,333
Tasa global de participación	<b>31.4%</b>	44.3%	14.9%
Tasa de ocupación	<b>29.0%</b>	40.5%	14.2%
Tasa de desempleo	<b>7.6%</b>	8.5%	4.5%

Fuente: IX Censo Nacional de Población y Vivienda 2010, ONE.

Empleadores formales

Empleo generado según principal actividad económica del municipio

Actividad	Total establecimientos	Total empleados
Comercio al por mayor y al por menor; reparación de vehículos automotores y motocicletas	14	53
Actividades artísticas, de entretenimiento y recreativas	7	-
Administración pública y defensa; planes de seguridad social de afiliación obligatoria	3	122
Demás actividades	11	101

Fuente: Directorio de Empresas y Establecimientos (DEE) 2017, ONE.

Rango de empleo

Número de establecimientos según rango de empleos, 2017

Rango	Total establecimientos
De 1 a 9	16
De 10 a 29	3
De 30 a 49	2
De 50 a 99	1
De 100 a 249	0
250 o más	0
En blanco*	13

Fuente: Directorio de Empresas y Establecimientos (DEE) 2017, ONE.

Nota: (\*) En blanco hace referencia a aquellas empresas que no especificaron la cantidad de empleados.

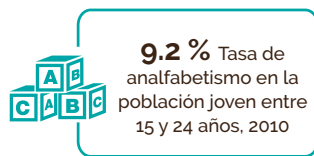
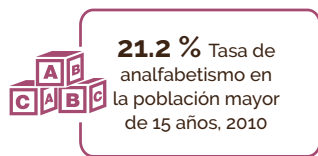
Cantidad de establecimientos, según su condición, 2017



Fuente: Registro Nacional de Establecimientos (RNE) 2017, ONE.

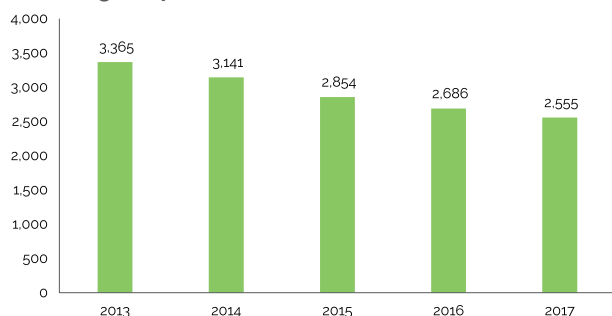
## Educación

### Indicadores educativos



Fuentes: IX Censo Nacional de Población y Vivienda 2010, ONE. Listado de Planta Física año lectivo 2017-2018, Ministerio de Educación (MINERD).

### Evolución estudiantil: Número de estudiantes matriculados por año (2013-2017)



Fuente: Anuario de Estadísticas Educativas, Ministerio de Educación.

### Población de 5 años y más por sexo, según el nivel de instrucción alcanzado o terminado, año 2010

Nivel de instrucción alcanzado	Total	Sexo	
		Hombres	Mujeres
<b>Total</b>	<b>15,975</b>	<b>8,949</b>	<b>7,026</b>
Nunca asistió a la escuela	2,445	1,508	937
Pre-primaria	695	402	293
Primaria o Básica	9,862	5,575	4,287
Secundaria o Media	2,356	1,204	1,152
Universitaria o Superior	617	260	357

Fuente: IX Censo Nacional de Población y Vivienda 2010, ONE.

### Estudiantes matriculados por sector, según el nivel año 2017-2018

Nivel	Total	Sector		
		Público	Privado	Semioficial
Total	2,555	2,529	-	26
Inicial	155	155	-	-
Básica	1,219	1,219	-	-
Media	1,155	1,155	-	-
Educ. de Adultos	26	-	-	26

Fuente: Anuario de Estadísticas Educativas, Año Lectivo 2017-2018, Ministerio de Educación. (-): No hay estudiantes matriculados.

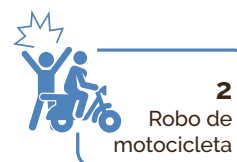
## Género



Fuentes: Base de datos SIUBEN ESH-2012, certificada septiembre 2018. Registros administrativos de la Oficina de Estadísticas y Cartografía de la Policía Nacional, 2017.

## Seguridad ciudadana

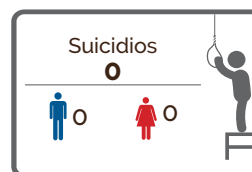
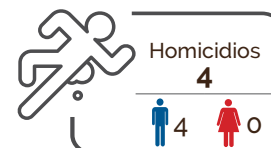
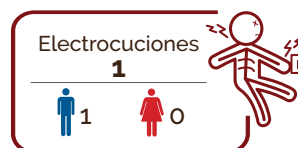
### Cantidad de actos violentos, 2017



Fuente: Registros administrativos de la Policía Nacional, 2017. \*Solo incluye robo de vehículos en los cuales hubo acto violento y no violento.

## Muertes accidentales y violentas

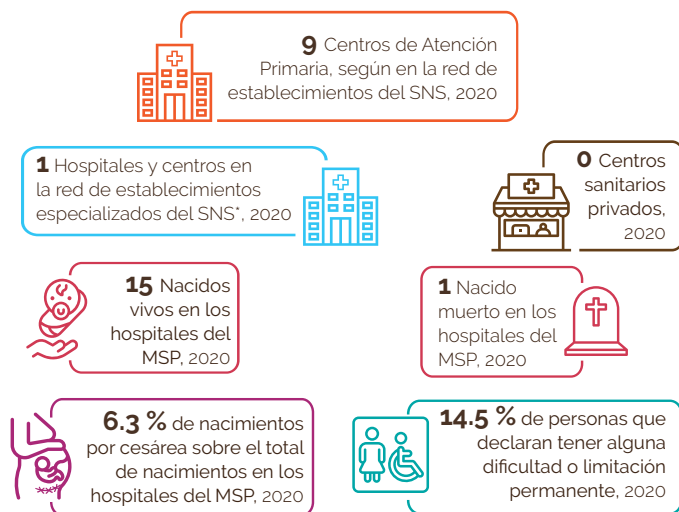
### Muertes accidentales y violentas por tipo de muerte, según sexo, año 2018



Fuente: Anuario de Estadísticas de Muertes Accidentales y Violentas 2018, ONE.

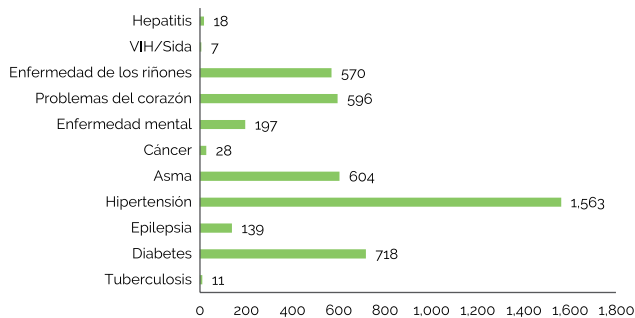
## Salud

### Indicadores de salud



Reportes de los Servicios Regionales de Salud, con base a formularios de producción de servicios 67-A. Servicio Nacional de Salud.  
IX Censo Nacional de Población y Vivienda 2010, ONE.  
Notas: Los centros de salud privados no corresponden a la red de establecimientos del Servicio Nacional de Salud ni sus expresiones territoriales.  
Para centros sanitarios de Salud públicos fueron sumados los centros de salud de los 2 niveles de atención: Primer nivel y nivel complementario.  
Los hospitales pueden ser tanto centros de salud generales como centros de salud especializados; por tanto, el total de hospitales ya contiene el número de centros especializados.  
Centros sanitarios privados incluye los centros administrados por ONGs, instituciones privadas y SEMMA, no incluye clínicas privadas.  
\*Servicio Nacional de Salud.  
Los datos del 2020 están hasta agosto.

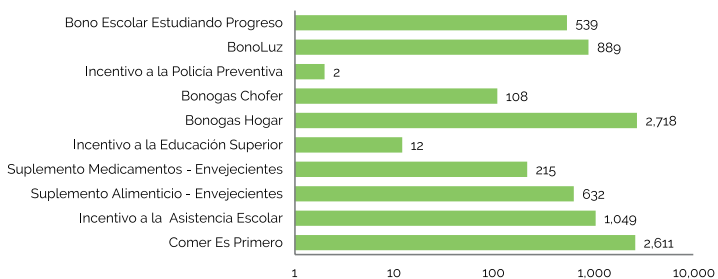
### Población de 16 años y más, según enfermedad declarada



Fuente: Base de datos SIUBEN ESH-2012, certificada septiembre 2018.

## Programas sociales

### Número de beneficiarios del Programa Solidaridad, según componentes, municipio Jánico, 2012-2020\*



Fuente: Mapa de subsidios 2012-2019, Administradora de Subsidios Sociales (ADESS).  
Notas: \*Un mismo beneficiario puede recibir más de un tipo de subsidio.  
\*Datos hasta julio 2020.

## Participación política y social

### Indicadores electorales



Fuente: Resultados Electorales. Junta Central Electoral (JCE), 2016, 2020.

## Medio ambiente

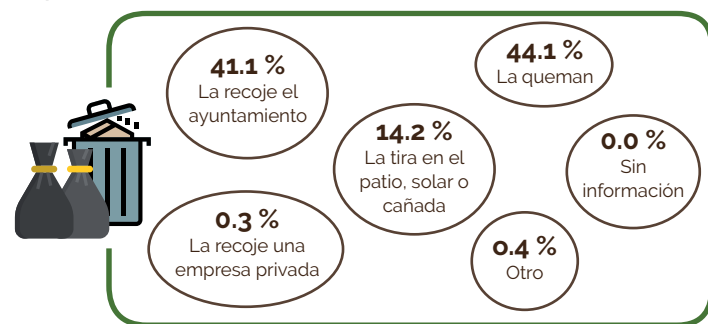
### Indicadores ambientales

En el municipio Jánico, el Ministerio de Medio Ambiente y Recursos Naturales identifica tres (3) áreas protegidas: Parque Nacional Armando Bermúdez, Reserva Científica Dicayagua y Reserva Forestal Alto Bao.



Fuente: IX Censo Nacional de Población y Vivienda 2010, ONE.

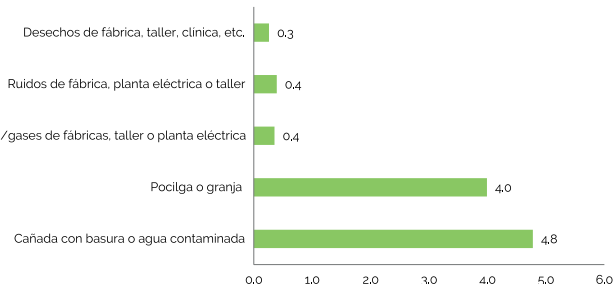
### Disposición final de la basura



Fuente: Base de datos SIUBEN ESH-2012, certificada septiembre 2018.

### Contaminación

#### Porcentaje de hogares cercanos a focos de peligro



Fuente: Base de datos SIUBEN ESH-2012, certificada septiembre 2018.